

Лидеры по состоянию дорожного хозяйства – Грозный, Казань, Череповец, Тюмень и Нижневартовск.

В рамках проекта по исследованию качества жизни Финансовый университет при Правительстве РФ оценил состояние дорожного хозяйства в городах с населением более 250 тыс. человек. В основу оценки легли данные социологических опросов, проведенных Финансовым университетом в 2018 году.

В ходе социологических исследований, проводимых в крупных и средних городах России, респондентам задавали следующие вопросы:

1. Как Вы оцениваете состояние автомобильных дорог в Вашем городе - состояние дорожного полотна, разметку, размещение светофоров и знаков?
2. Как вы оцениваете работу общественного транспорта в вашем городе?
3. Как вы оцениваете работу сотрудников Госавтоинспекции в вашем городе?

Как видно из Рисунка 1, в последние годы в России постоянно увеличивается доля тех, кто оценивает состояние дорог в своем городе как хорошее и удовлетворительное. Сегодня такого мнения придерживаются 63% жителей крупных и средних российских городов против 40% в 2011 году.

Оценка работы городского транспорта остается стабильно высокой, как и все последние годы – сегодня ее положительно оценивают 82% респондентов (см. Рисунок 2).

В 2018 году несколько выросла доля положительных оценок работы Госавтоинспекции – сегодня ее работу оценивают как хорошую и удовлетворительную 79% жителей крупных и средних российских городов против 61% в 2011 году (см. Рисунок 3).

По результатам опроса для каждого из городов, где проводилось исследование, были определены три показателя -

1. Доля тех, кто оценивает состояние автомобильных дорог в своем городе как хорошее и очень хорошее,
2. Доля тех, кто оценивает работу общественного транспорта в своем городе как хорошую и очень хорошую,
3. Доля тех, кто оценивает работу ГИБДД в своем городе как хорошую и очень хорошую.

Данные для расчета Индекса состояния дорожного хозяйства приведены в Таблице 1. Из нее видно, что лидерами по состоянию дорог среди городов, где проводилось исследование, являются Грозный, Казань, Москва, Тюмень, Сочи, Набережные Челны, Нижневартовск, Уфа, Тольятти и Череповец.

Наивысшие оценки работе общественного транспорта дали жители Москвы, Грозного, Казани, Мурманска, Белгорода, Екатеринбурга, Череповца, Тулы, Сургута и Тюмени.

Выше всего работу Госавтоинспекции оценивают жители Грозного, Кургана, Череповца, Йошкар-Олы, Сургута, Калининграда, Чебоксар, Ставрополя и Нижневартовска.

Нормирование оценок состояния дорожного хозяйства и их приведение к единой шкале индексов осуществляется по следующей формуле:

$$I_{ij} = (Z_{ij} - Z_{i \min}) / (Z_{i \max} - Z_{i \min}) \quad (1)$$

где I_{ij} – индексное значение показателя i для города j ,

Z_{ij} – значение показателя i для города j ,

$Z_{i \min}$ и $Z_{i \max}$ – минимальное и максимальное значение показателя i .

Итоговые значения Индекса состояния дорожного хозяйства по городам, где проводилось исследование, рассчитываются как среднее значение индексов, рассчитанных по каждому из приведенных выше показателей. Итоговые значения Индекса приведены на Рисунке 4. Из него видно, что по итогам исследований, проведенных в 2018 году, лидерами по качеству дорожного хозяйства среди городов с населением более 250 тыс. человек являются

1. Грозный,
2. Казань,
3. Череповец,
4. Тюмень,
5. Нижневартовск,
6. Сургут,
7. Белгород,
8. Калининград,
9. Екатеринбург,
10. Ставрополь,
11. Нижний Тагил,
12. Тула,
13. Уфа,
14. Москва,
15. Мурманск.

Руководитель исследования
Проректор Финансового университета
при Правительстве РФ, д.э.н.
Алексей Зубец
ANZubets@fa.ru

Как Вы оцениваете состояние автомобильных дорог в вашем городе - состояние дорожного полотна, разметку, размещение светофоров и знаков?

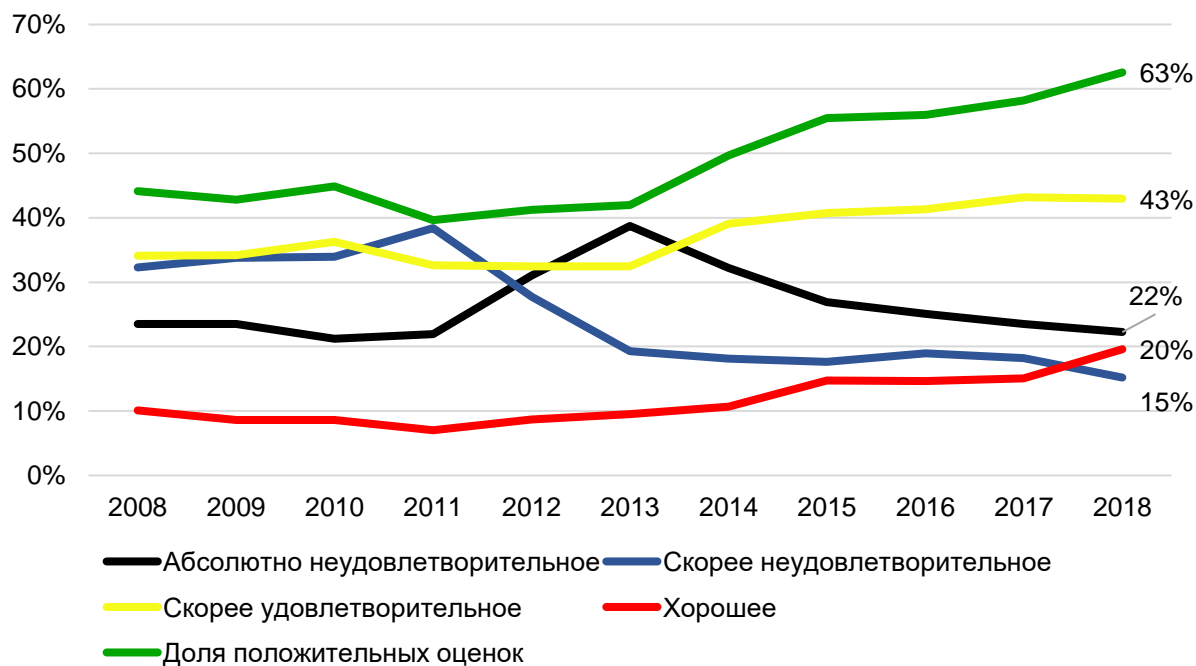


Рисунок 1. Отношение к состоянию дорог среди жителей крупных и средних российских городов

Как Вы оцениваете работу общественного транспорта в вашем городе?

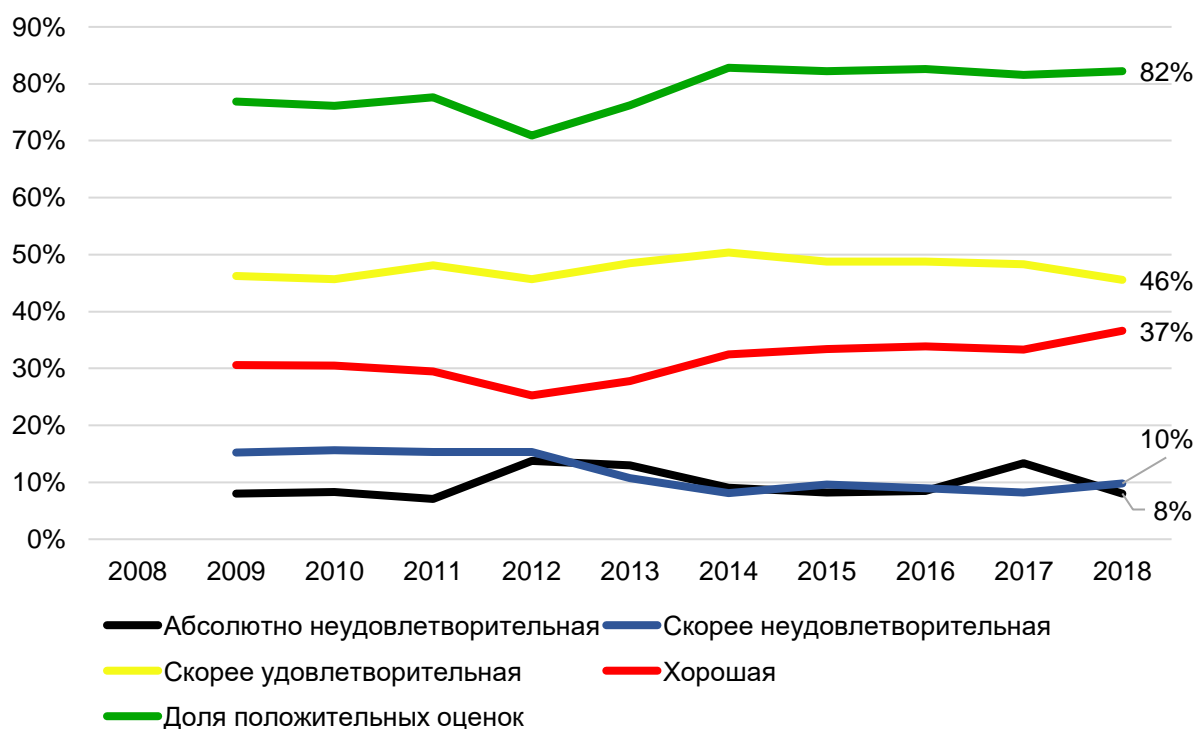


Рисунок 2. Отношение к работе городского транспорта среди жителей крупных и средних российских городов

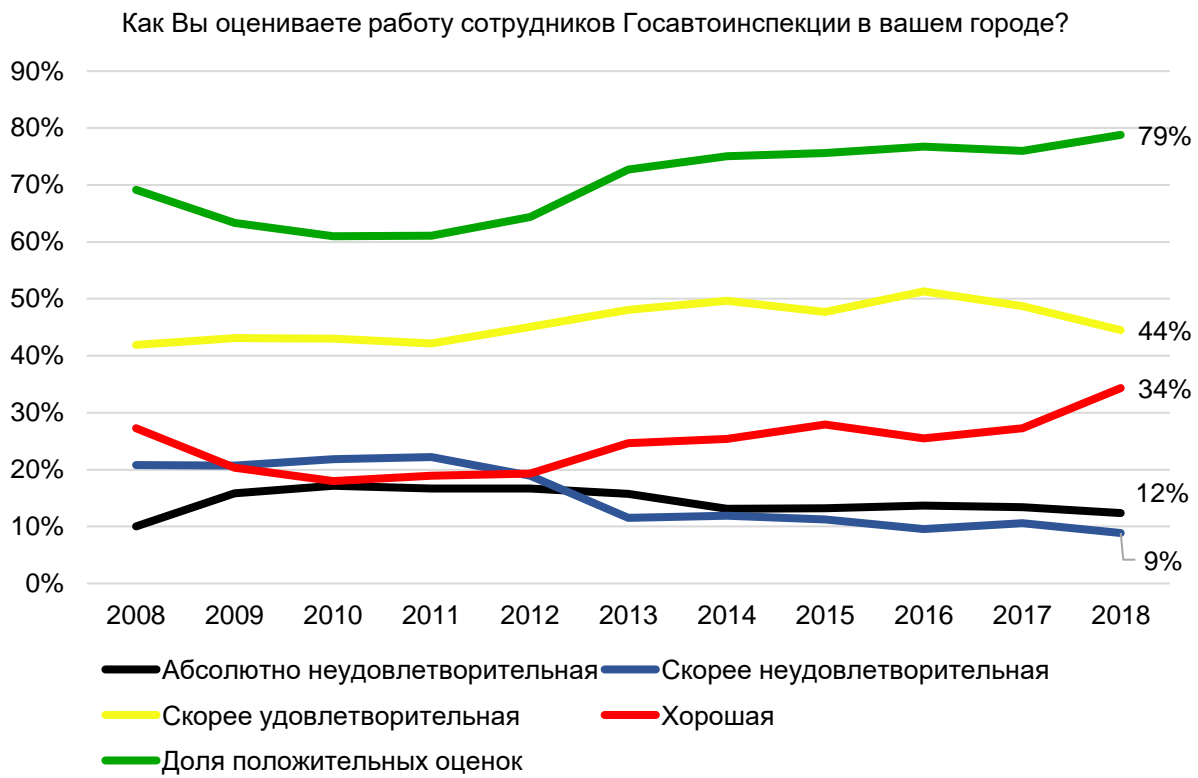


Рисунок 3. Отношение к работе Госавтоинспекции среди жителей крупных и средних российских городов

Таблица 1. Отношение к состоянию дорожного хозяйства среди жителей крупных и средних российских городов

	Доля тех, кто оценивает состояние автомобильных дорог в своем городе как хорошее и удовлетворительное	Доля тех, кто оценивает работу общественного транспорта в своем городе как хорошую и удовлетворительную	Доля тех, кто оценивает работу ГИБДД в своем городе как хорошую и удовлетворительную
Архангельск	51%	69%	84%
Астрахань	52%	56%	83%
Балашиха	64%	80%	72%
Барнаул	54%	82%	85%
Белгород	68%	87%	87%
Брянск	50%	73%	73%
Владивосток	43%	73%	75%
Владикавказ	54%	72%	71%
Владимир	60%	83%	81%
Волгоград	53%	76%	79%
Волжский	58%	73%	83%
Вологда	54%	76%	83%
Воронеж	51%	79%	79%
Грозный	94%	93%	94%
Екатеринбург	62%	87%	86%
Иваново	52%	72%	72%
Ижевск	59%	83%	80%
Иркутск	49%	80%	87%
Йошкар-Ола	45%	76%	90%
Казань	87%	90%	87%
Калининград	62%	84%	88%
Калуга	65%	78%	82%
Кемерово	62%	76%	81%
Киров	53%	75%	82%
Кострома	39%	74%	83%
Краснодар	66%	80%	80%
Красноярск	52%	74%	81%
Курган	35%	80%	91%
Курск	56%	77%	83%
Липецк	60%	84%	85%
Магнитогорск	68%	77%	85%
Махачкала	52%	73%	79%
Москва	82%	94%	70%
Мурманск	66%	87%	81%
Набережные Челны	75%	78%	81%
Нижевартовск	72%	84%	88%
Нижний Новгород	53%	71%	79%
Нижний Тагил	66%	84%	85%
Новокузнецк	58%	78%	82%
Новороссийск	65%	78%	85%
Новосибирск	51%	80%	81%
Омск	50%	72%	88%
Орёл	54%	80%	81%
Оренбург	52%	79%	75%
Пенза	57%	82%	79%
Пермь	56%	82%	84%
Петрозаводск	36%	70%	84%
Подольск	67%	81%	67%
Ростов-на-Дону	59%	74%	81%
Рязань	47%	72%	83%
Самара	62%	80%	80%
Санкт-Петербург	56%	84%	69%

	Доля тех, кто оценивает состояние автомобильных дорог в своем городе как хорошее и удовлетворительное	Доля тех, кто оценивает работу общественного транспорта в своем городе как хорошую и удовлетворительную	Доля тех, кто оценивает работу ГИБДД в своем городе как хорошую и удовлетворительную
Саранск	57%	84%	83%
Саратов	45%	73%	79%
Севастополь	45%	74%	83%
Симферополь	50%	70%	73%
Смоленск	49%	77%	83%
Сочи	76%	83%	77%
Ставрополь	60%	85%	88%
Стерлитамак	58%	82%	80%
Сургут	67%	86%	88%
Тамбов	52%	84%	88%
Тверь	39%	77%	80%
Тольятти	68%	77%	81%
Томск	52%	79%	84%
Тула	56%	87%	88%
Тюмень	78%	85%	85%
Улан-Удэ	55%	80%	87%
Ульяновск	55%	71%	80%
Уфа	70%	82%	84%
Хабаровск	56%	75%	84%
Химки	62%	82%	71%
Чебоксары	68%	74%	88%
Челябинск	54%	71%	86%
Череповец	68%	87%	90%
Чита	45%	78%	80%
Якутск	33%	85%	83%
Ярославль	45%	78%	82%

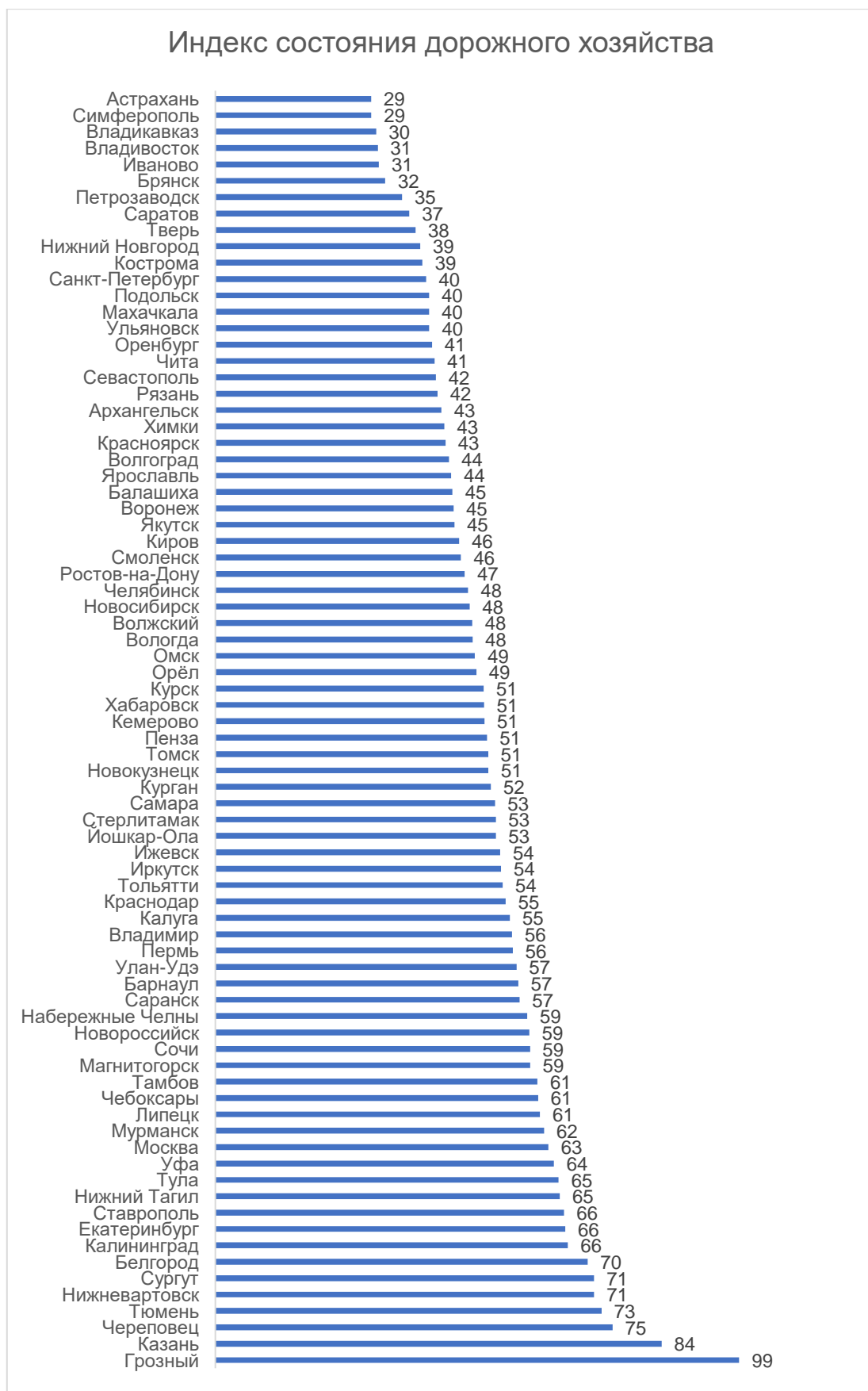


Рисунок 4. Индекс состояния дорожного хозяйства по городам с населением более 250 тыс. человек