

Протокол

анкетирование научно-педагогических работников (НПР), реализующих программу магистратуры: Финансовый анализ и оценка инвестиционных решений

Анкетирование НПР Уральского филиала Финуниверситета проводилось в апреле-июне 2022 года на тему «Удовлетворенность условиями труда НПР Финуниверситета». Были предложены вопросы, которые отражают отношение НПР в различных областях профессиональной деятельности. В анкетировании приняли участие 32 человека.

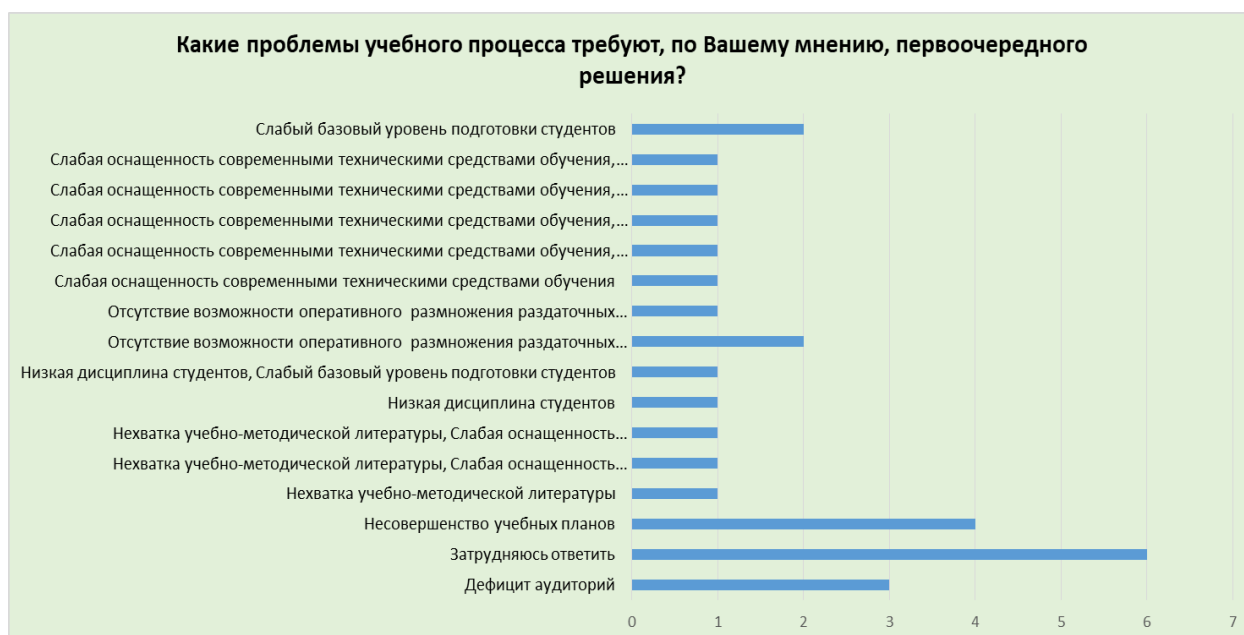
1. Какие проблемы учебного процесса требуют, по Вашему мнению, первоочередного решения?

Проблемы учебного процесса, с которыми сталкиваются преподаватели, представлены на рисунке 1.

Наиболее выраженные, по мнению преподавателей, являются такие как:

- несовершенство учебных планов,
- дефицит аудиторий,
- слабый базовый уровень подготовки студентов,
- отсутствие возможности оперативно размножить раздаточный материал.

Рисунок 1



2. Как бы вы оценили следующие параметры материального обеспечения образовательного процесса?

а) *Наличие необходимой научной и учебной литературы в библиотеке (рис.2)*

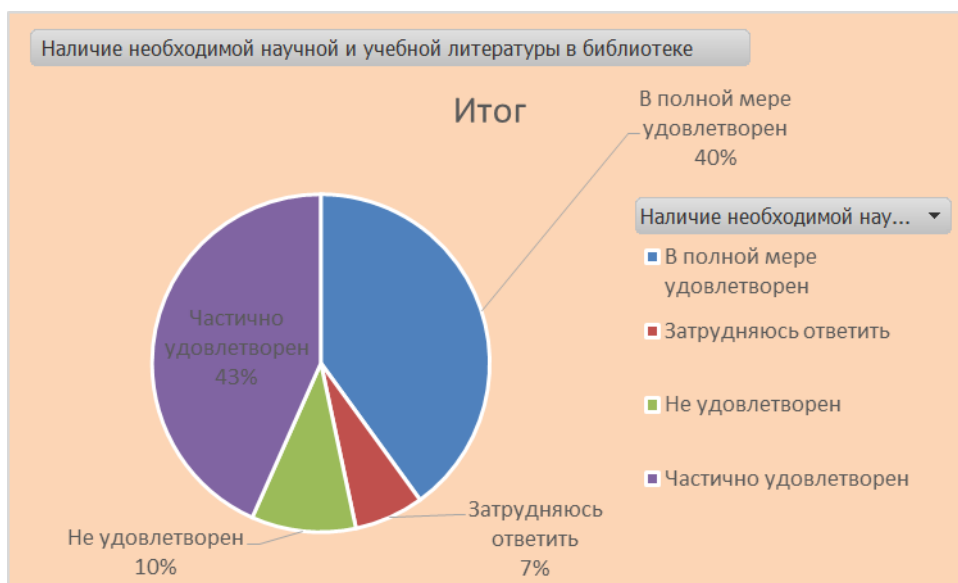
В полной мере удовлетворены- 40%

Частичной удовлетворены – 43 %

Не удовлетворены – 10%

Затруднились с ответом – 10%

Рисунок 2



б) *Количество компьютеров, используемых в учебном процессе (рис.3)*

В полной мере удовлетворены- 33%

Частичной удовлетворены – 30 %

Не удовлетворены – 27%

Затруднились с ответом – 10%

Рисунок 3



в) *Количество необходимого программного обеспечения учебного процесса (рис.4)*

В полной мере удовлетворены- 43%

Частичной удовлетворены – 37 %

Не удовлетворены – 10%

Затруднились с ответом – 10%

Рисунок 4



г) *Наличие специализированных аудиторий и лабораторий (рис.5)*

В полной мере удовлетворены- 36%

Частичной удовлетворены – 37 %

Не удовлетворены – 17%

Затруднились с ответом – 10%

Рисунок 5



3. Если Вы нуждаетесь в повышении квалификации, то удовлетворены ли вы теми возможностями, которые для этого предоставляет администрация вуза? (рис.6)

В полной мере удовлетворены- 47%

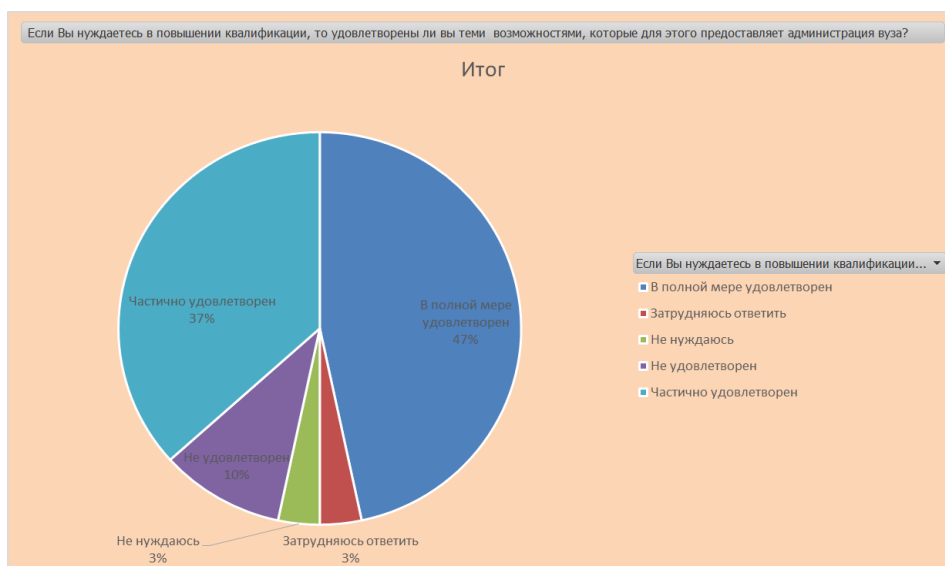
Частичной удовлетворены – 37 %

Не удовлетворены – 10%

Не нуждаются – 3%

Затруднились с ответом – 3%

Рисунок 6



4. Что для Вас наиболее важно в Вашей работе в вузе? (в каждой строке выберите балл, соответствующий Вашему мнению 1 - низший балл, 5 - высший балл) (рис.7)

Варианты:

а) Заработная плата

- 5- 53,3%
- 4- 23,3%
- 3- 3,3%
- 2- 3,3%
- 1- 16,7%

б) Возможность карьерного роста

- 5- 34,5%
- 4- 17,2%
- 3- 27,6%
- 2- 13,8%
- 1- 6,9%

в) Престижность работы

- 5- 36,7%
- 4- 36,7%
- 3- 6,7%
- 2- 13,3%
- 1- 6,7%

г) Хороший коллектив

- 5- 66,7%
- 4- 20%
- 3- 3,3%
- 2- 0%
- 1- 10%

д) Хорошие условия труда на рабочем месте

- 5- 56,7%
- 4- 30%

3- 6,7%

2- 0%

1- 6,7%

е) Свободный график работы

5- 50%

4- 20 %

3-16,7%

2- 6,7%

1- 6,7%

ж) Близость работы к дому

5- 13,3%

4- 16,7%

3- 43,3%

2- 13,3%

1- 13,3%

з) Интересная, содержательная работа

5- 70%

4- 16,7%

3- 6,7%

2- 0%

1- 6,7%

и) Возможность получать новые знания, умения

5- 50%

4- 36,7%

3- 6,7%

2- 3,3%

1- 3,3%

к) Соответствие работы Вашим способностям, склонностям

5- 65,5%

4- 20,7%

3- 3,4%

2- 6,9%

1- 3,4%

л) Достаточное количество свободного времени

5- 34,1%

4- 20,7%

3- 34,5%

2- 10,3%

1- 10,3%

м) Возможность работать дома

5- 20,7%

4- 37,9%

3- 27,6%

2- 10,3%

1- 3,4%

н) Возможность заниматься научной деятельностью

5- 27,6%

4- 27,6%

3- 34,5%

2- 6,9%

1- 3,4%

о) Работа на курсах дополнительного профессионального образования

- 5- 10,4%
- 4- 20,7 %
- 3- 27,6%
- 2- 10,3 %
- 1- 31%

5. В жизни вуза имеется много различных аспектов, которые так или иначе затрагивают каждого преподавателя и сотрудника. Оцените, насколько Вы удовлетворены.... (в каждой строке выберите балл, соответствующий Вашему мнению. 1 - низший балл, 5 - высший балл)

Варианты:

а) Отношением к Вам со стороны руководства вуза

- 5- 41,4%
- 4- 31%
- 3- 13,8%
- 2- 3,4 %
- 1- 10,3%

б) Участием в принятии управленческих решений

- 5- 20,7%
- 4- 27,6%
- 3- 24,1%
- 2- 13,8%
- 1- 13,8%

в) Деятельностью администрации вуза

- 5- 31%
- 4- 27,6 %
- 3- 17,2%
- 2- 13,8 %
- 1- 10,3%

г) Уровнем оплаты труда

- 5- 10,3%
- 4- 13,8 %
- 3- 20,7%
- 2- 34,5%
- 1- 20,7%

д) Удобными условиями работы, имеющимися в вузе

- 5- 31%
- 4- 20,7 %
- 3- 31%
- 2- 10,3 %
- 1- 6,9%

е) Охраной и безопасностью труда

- 5- 58,6%
- 4- 24,1 %
- 3- 10,3%
- 2- 3,4 %
- 1- 3,4%

ж) Управлением изменениями в деятельности вуза

- 5- 24,1%
- 4- 17,2 %
- 3- 27,6%
- 2- 24,1 %

1- 6,9%

з) *Предоставлением льгот (отдыха, питания, медицинского обслуживания и др.)*

5- 6,9%

4- 13,8 %

3- 24,1%

2- 24,1 %

1- 31%

и) *Системой организации питания, медицинского и другого обслуживания*

5- 7,1%

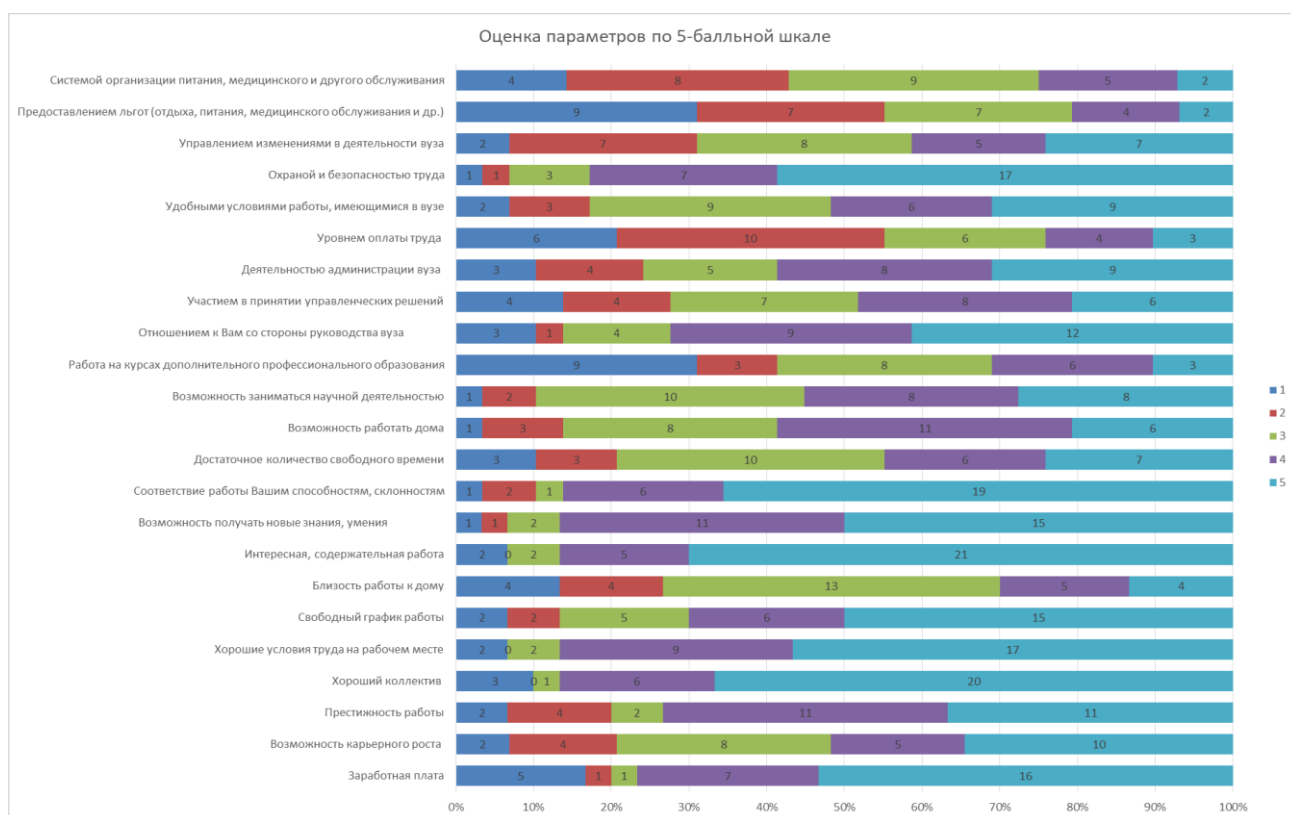
4- 17,9 %

3- 32,1%

2- 28,6 %

1- 14,3%

Рисунок 7



6. Насколько Вы удовлетворены отношениями (рис.8)

а) *С администрацией*

1. Полностью удовлетворен- 62,1%

2. Частично удовлетворен – 27,6%

3. Не удовлетворен- 10,3%

4. Затрудняюсь ответить- 0%

б) *С непосредственным руководством*

1. Полностью удовлетворен- 65,5%

2. Частично удовлетворен- 27,6%

3. Не удовлетворен- 6,9%

4. Затрудняюсь ответить- 0%

в) С коллегами по кафедре

1. Полностью удовлетворен- 89,7%
2. Частично удовлетворен- 6,9%
3. Не удовлетворен- 0%
4. Затрудняюсь ответить- 3,4%

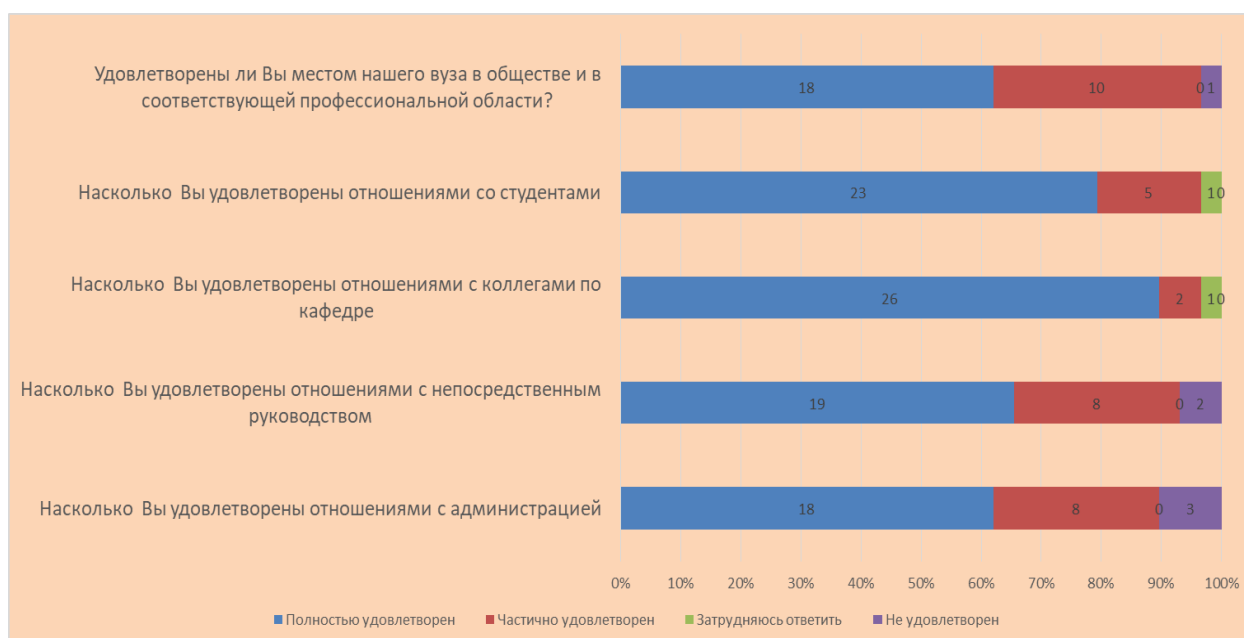
г) Со студентами

1. Полностью удовлетворен – 79,3%
2. Частично удовлетворен- 17,2%
3. Не удовлетворен- 0%
4. Затрудняюсь ответить- 3,4%

7. Удовлетворены ли Вы местом нашего вуза в обществе и в соответствующей профессиональной области?

1. Полностью удовлетворен – 62,1%
2. Частично удовлетворен- 34,5%
3. Не удовлетворен- 3,4%

Рисунок 8



И.о. директора

Кетова И.А.