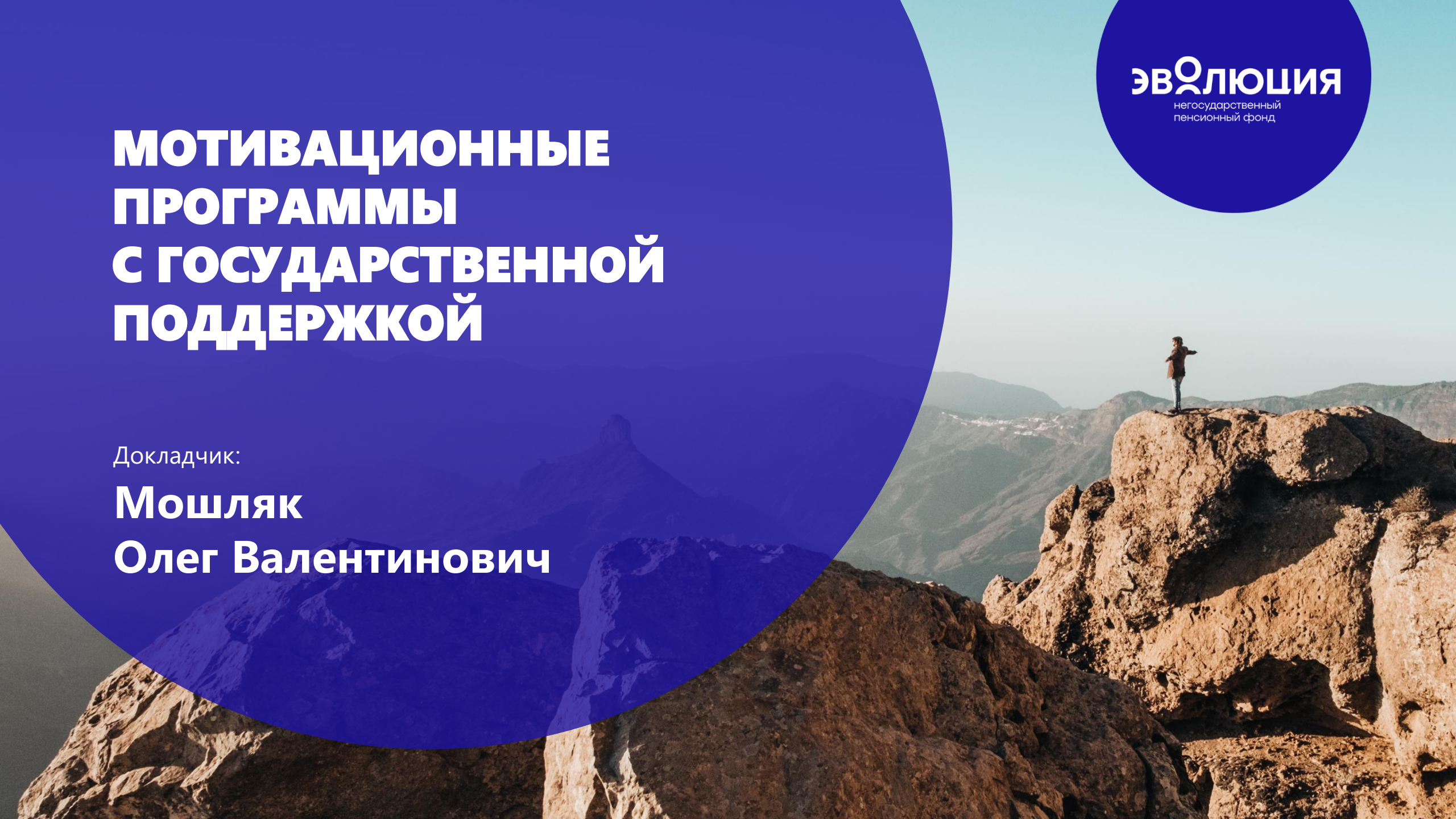


МОТИВАЦИОННЫЕ ПРОГРАММЫ С ГОСУДАРСТВЕННОЙ ПОДДЕРЖКОЙ

Докладчик:

Мошляк

Олег Валентинович



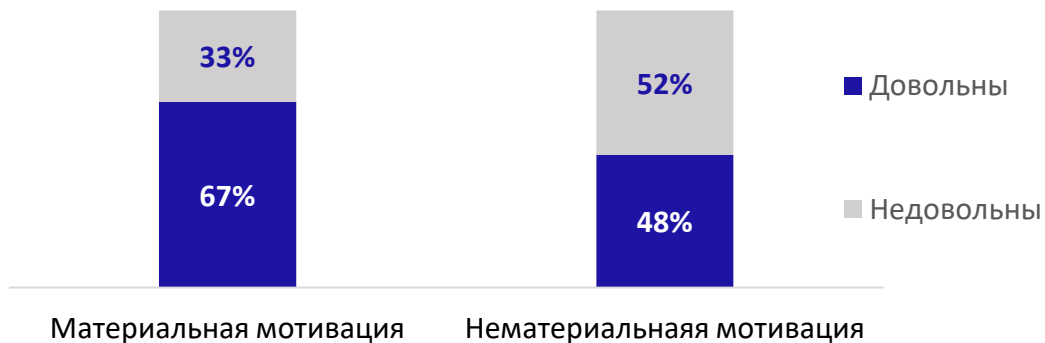
ВАЖНО НЕ ТОЛЬКО ПРИВЛЕЧЬ, НО И УДЕРЖАТЬ!

Топ **нематериальных** факторов по опросу персонала



Топ **материальных** факторов по опросу персонала

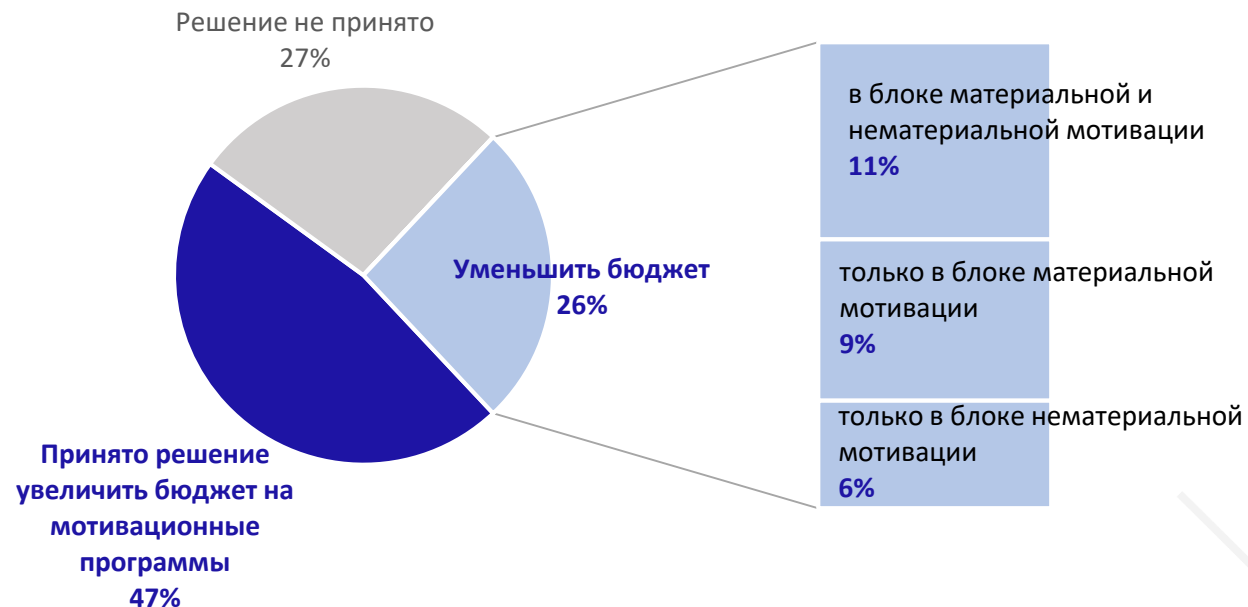




Работники **больше довольны своими зарплатами, чем нематериальной мотивацией.**

Почти **половина работодателей** (47% опрошенных) приняла решение **увеличить бюджеты на мотивационные программы**. В первую очередь для цели привлечения новых работников.

Несмотря на то, что ответы работников диктуют необходимость улучшения нематериальной мотивации, решения **17%** работодателей направлены на **сокращение нематериальной мотивации**.



ЗНАЧИМЫЕ ДЛЯ РАБОТНИКОВ ОПЦИИ В СОЦПАКЕТЕ



Накопительная пенсия (договор об ОПС с НПФ)

Что это?

С 2002 до 2014 гг. на ваш счет работодатель перечислял взносы (в последние годы до 6% от размера зарплаты), из них будет рассчитана пожизненная выплата или сумма будет выплачена единовременно. При наличии на счету средств материнского капитала и дополнительных взносов может быть назначена срочная выплата

Размер?

Зависит от суммы на вашем накопительном счете и инвестиционного дохода. Право на выплаты возникает при достижении «прежнего» пенсионного возраста (55 лет для женщин и 60 лет для мужчин), наличии коэффициентов (баллов) и стажа

Негосударственная пенсия (Личные и Корпоративные пенсионные программы)

Деньги, которые клиенты фонда самостоятельно и/или при поддержке работодателя откладывают на дополнительную пенсию

Зависит от суммы средств на счету, инвестиционного дохода или условий договора

Программа долгосрочных сбережений (ПДС)

ПДС –
НЕ пенсия



Молодым людям

Желающим сформировать достойный капитал за период действия программы и накопить на мечту



Работникам со стажем

Возможность наиболее выгодно реализовать накопительную пенсию (ОПС), получить ее досрочно, а также сократить срок выплат



Предпенсионерам

Возможность накопить дополнительный капитал за счет доплаты от государства за короткий срок

Взносы:

безубыточность

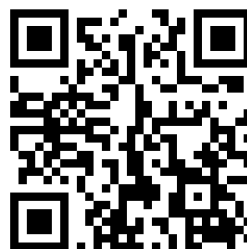
- **Первый:** от 2000 руб.
- **Последующие:** произвольно
- **Возможность** перевести «Замороженные» средств пенсионных накоплений (*единовременный взнос*)

Выплаты:

- Через 15 лет участия в программе (*можно забрать – личные взносы, взносы государства, инвест. доход от Фонда*)
- При достижении 55 лет (женщины) / 60 лет (мужчины) можно назначить ежемесячные выплаты со всей суммы на срок **1 год**
- 100% средств могут быть выплачены в особых жизненных ситуациях, определенных законом (*потеря кормильца, дорогостоящее лечение и т.д.*)

А еще:

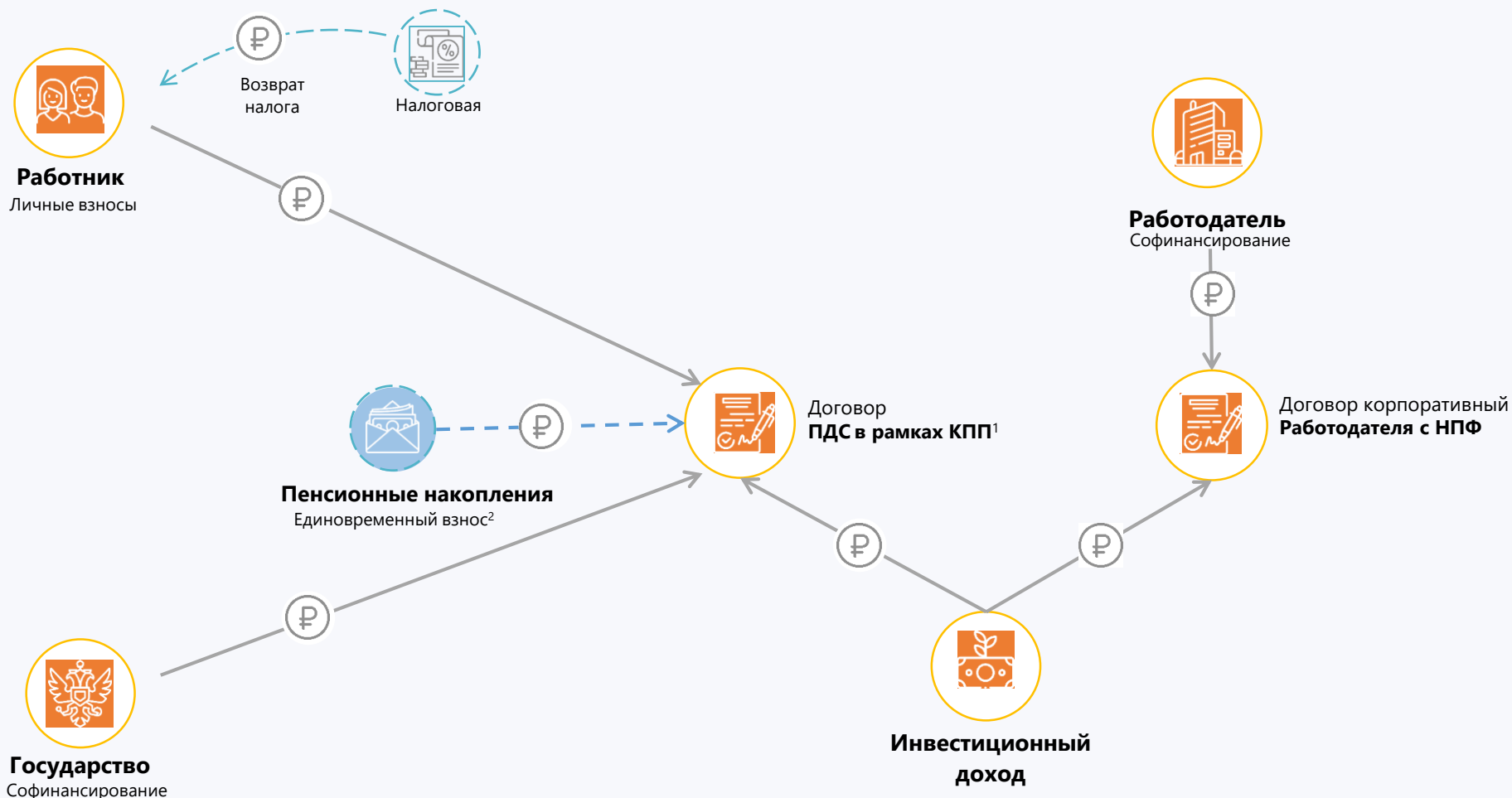
- Государство софинансирует личные взносы в течение **10 лет**, до **36 000** руб. в год – в зависимости от среднемесячного дохода плательщика взносов
 - 1:1 если доход до 80 тыс. рублей (включительно);
 - 1:2 от взносов, если доход от 80 тыс. рублей до 150 тыс. рублей (включительно);
 - 1:4 от взносов, если доход более 150 тыс. рублей.
- Условие безубыточности, доход Фонда не может быть отрицательным
- Налоговый вычет в размере до **88 000*** рублей ежегодно при уплате взносов на сумму до 400 000 рублей в год
- Накопленные средства застрахованы АСВ до 2,8 млн рублей
- Особый юридический статус - накопленные средства не подлежат взысканию в пользу третьих лиц
- 100% накопленных средства наследуются



Оформи онлайн!

КОРПОРАТИВНАЯ ПРОГРАММА С ПОДДЕРЖКОЙ ГОСУДАРСТВА

Доступно только в НПФ



¹ПДС – программа долгосрочных сбережений, КПП – Корпоративная пенсионная программа

²Средств пенсионных накоплений по договору обязательного пенсионного страхования перечисленных по договору долгосрочных сбережений

³Программа софинансирования действует 10 лет, начиная с года, следующего за годом уплаты ФЛ первого сберегательного взноса (за исключением единовременного взноса и выкупных сумм, полученных от другого фонда). Сумма ежегодной гос. поддержки зависит от размера ваших взносов и официального дохода. Максимальная сумма софинансирования со стороны Государства составляет 36 000 руб. в год.

ЧЕМ ПРИВЛЕКАТЕЛЬНА ПРОГРАММА

для Работодателя

- **Привлечение персонала**
Усиление привлекательного имиджа для соискателя
- **Удержание персонала**
Инструмент долгосрочной мотивации в рамках C&B
- **Финансовая выгода**
Отнесение на расходы и частичное освобождение от страховых взносов
- **ESG-принципы**
Повышенный коэффициент ESG по разделу Social

для Работника

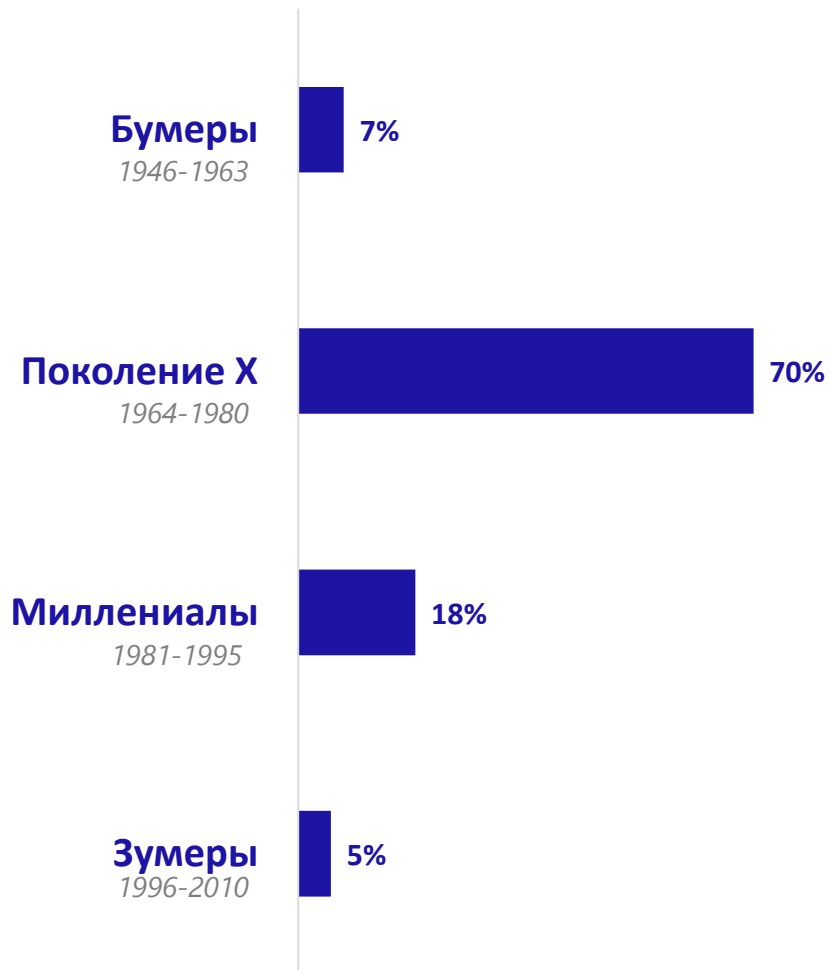
- **Финансовая защищенность**
Капитал на случай сложных жизненных ситуаций
Пенсионный капитал
- **Финансовые выгода**
Софинансирование от работодателя
Софинансирование от Государства³
Накопленные средства наследуются
- **Гарантии от Государства**
Средства застрахованы АСВ на сумму до 2.8 млн
Увеличенный налоговый вычет
- **Гарантии от Фонда**
Фонд гарантирует безубыточность средств пенс. Резерва

для Государства

- **Повышение уровня жизни пенсионеров**
Социальная стабильность в обществе за счет дополнительного пенсионного обеспечения
- **Развитие финансовой грамотности**
формирование осознанного отношения к использованию инструментов долгосрочных накоплений
- **Инвестиции в реальную экономику**
Инвестирование НПФ в ОФЗ и бумаги с высоким рейтингом надежности

Вовлеченность в ПДС в 2024 году как фактор финансовой просвещённости

Вовлеченность в ПДС в 2024



Прибавка к государственной пенсии

Возможность забрать накопления с договора об ОПС

Накопить и забрать раньше пенсионного возраста!

Основная аудитория для ПДС. Индивидуальная работа с каждым.

ДЕПОЗИТ под 20% или лучше ПДС?

Средний месячный доход:	> 150 000 руб.
Взнос по ДДС в месяц:	12 000 ₽
Софинансирование Государством	25%

- Перевод накопительной составляющей ОПС в программу
- Эффект сложного процента
- Реинвестирование налогового вычета
- Государственное софинансирование
- Регулярные взносы

ГОДА УЧАСТИЯ	ВЗНОС ИЗ ЗАРПЛАТЫ (ДИСКРЕТНО)	ВЗНОС ИЗ ЗАРПЛАТЫ (НАКОПИТ.ИТОГ)	ВОЗВРАТ НДФЛ	СОФИНАНСИРОВАНИЕ ГОС-ВА	ВСЕГО ВЗНОС ПО ДДС В ГОД (ДИСКРЕТНО)	ВСЕГО ВЗНОС ПО ДДС В ГОД (НАКОПИТ.ИТОГ)	СТАВКА ДОХОДНОСТИ	ИТОГО НАКОПЛЕНО
1	144 000 ₽	144 000 ₽			144 000 ₽	144 000 ₽	8%	155 520 ₽
2	144 000 ₽	288 000 ₽	18 720 ₽	36 000 ₽	198 720 ₽	342 720 ₽	8%	382 579 ₽
3	144 000 ₽	432 000 ₽	18 720 ₽	36 000 ₽	198 720 ₽	541 440 ₽	8%	627 803.14 ₽
4	144 000 ₽	576 000 ₽	18 720 ₽	36 000 ₽	198 720 ₽	740 160 ₽	8%	892 644.99 ₽
5	144 000 ₽	720 000 ₽	18 720 ₽	36 000 ₽	198 720 ₽	938 880 ₽	8%	1 178 674.19 ₽
6	144 000 ₽	864 000 ₽	18 720 ₽	36 000 ₽	198 720 ₽	1 137 600 ₽	8%	1 487 585.72 ₽
7	144 000 ₽	1 008 000 ₽	18 720 ₽	36 000 ₽	198 720 ₽	1 336 320 ₽	8%	1 821 210.18 ₽
8	144 000 ₽	1 152 000 ₽	18 720 ₽	36 000 ₽	198 720 ₽	1 535 040 ₽	8%	2 181 524.59 ₽
9	144 000 ₽	1 296 000 ₽	18 720 ₽	36 000 ₽	198 720 ₽	1 733 760 ₽	8%	2 570 664.16 ₽
10	144 000 ₽	1 440 000 ₽	18 720 ₽	36 000 ₽	198 720 ₽	1 932 480 ₽	8%	2 990 934.89 ₽
11	144 000 ₽	1 584 000 ₽	18 720 ₽	36 000 ₽	198 720 ₽	2 131 200 ₽	8%	3 444 827.28 ₽
12	144 000 ₽	1 728 000 ₽	18 720 ₽		162 720 ₽	2 293 920 ₽	8%	3 896 151.07 ₽
13	144 000 ₽	1 872 000 ₽	18 720 ₽		162 720 ₽	2 456 640 ₽	8%	4 383 580.75 ₽
14	144 000 ₽	2 016 000 ₽	18 720 ₽		162 720 ₽	2 619 360 ₽	8%	4 910 004.81 ₽
15	144 000 ₽	2 160 000 ₽	18 720 ₽		162 720 ₽	2 782 080 ₽	8%	5 478 542.80 ₽
			18 720 ₽		18 720 ₽	2 800 800 ₽	8%	5 937 043.82 ₽

Доход итоговый: **175%**

Размер ежемесячных выплат в течение 10 лет: **49 475 ₽**

ДЕПОЗИТ под 20% или лучше ПДС?

Средний месячный доход:	> 150 000 руб.
Взнос по ДДС в месяц:	12 000 ₽
Софинансирование Государством	25%

- Перевод накопительной составляющей ОПС в программу
- Эффект сложного процента
- Реинвестирование налогового вычета
- Государственное софинансирование
- Регулярные взносы

ГОДА УЧАСТИЯ	ВЗНОС ИЗ ЗАРПЛАТЫ (ДИСКРЕТНО)	ВЗНОС ИЗ ЗАРПЛАТЫ (НАКОПИТ.ИТОГ)	ВОЗВРАТ НДФЛ	СОФИНАНСИРОВАНИЕ ГОС-ВА	ОПС	ВСЕГО ВЗНОС ПО ДДС В ГОД (ДИСКРЕТНО)	ВСЕГО ВЗНОС ПО ДДС В ГОД (НАКОПИТ.ИТОГ)	СТАВКА ДОХОДНОСТИ	ИТОГО НАКОПЛЕНО
1	144 000 ₽	144 000 ₽				144 000 ₽	144 000 ₽	8%	155 520 ₽
2	144 000 ₽	288 000 ₽	18 720 ₽	36 000 ₽	350 000 ₽	548 720 ₽	692 720 ₽	8%	760 579 ₽
3	144 000 ₽	432 000 ₽	18 720 ₽	36 000 ₽		198 720 ₽	891 440 ₽	8%	1 036 043.14 ₽
4	144 000 ₽	576 000 ₽	18 720 ₽	36 000 ₽		198 720 ₽	1 090 160 ₽	8%	1 333 544.19 ₽
5	144 000 ₽	720 000 ₽	18 720 ₽	36 000 ₽		198 720 ₽	1 288 880 ₽	8%	1 654 845.32 ₽
6	144 000 ₽	864 000 ₽	18 720 ₽	36 000 ₽		198 720 ₽	1 487 600 ₽	8%	2 001 850.55 ₽
7	144 000 ₽	1 008 000 ₽	18 720 ₽	36 000 ₽		198 720 ₽	1 686 320 ₽	8%	2 376 616.19 ₽
8	144 000 ₽	1 152 000 ₽	18 720 ₽	36 000 ₽		198 720 ₽	1 885 040 ₽	8%	2 781 363.09 ₽
9	144 000 ₽	1 296 000 ₽	18 720 ₽	36 000 ₽		198 720 ₽	2 083 760 ₽	8%	3 218 489.73 ₽
10	144 000 ₽	1 440 000 ₽	18 720 ₽	36 000 ₽		198 720 ₽	2 282 480 ₽	8%	3 690 586.51 ₽
11	144 000 ₽	1 584 000 ₽	18 720 ₽	36 000 ₽		198 720 ₽	2 481 200 ₽	8%	4 200 451.03 ₽
12	144 000 ₽	1 728 000 ₽	18 720 ₽			162 720 ₽	2 643 920 ₽	8%	4 712 224.72 ₽
13	144 000 ₽	1 872 000 ₽	18 720 ₽			162 720 ₽	2 806 640 ₽	8%	5 264 940.29 ₽
14	144 000 ₽	2 016 000 ₽	18 720 ₽			162 720 ₽	2 969 360 ₽	8%	5 861 873.12 ₽
15	144 000 ₽	2 160 000 ₽	18 720 ₽			162 720 ₽	3 132 080 ₽	8%	6 506 560.57 ₽
			18 720 ₽			18 720 ₽	3 150 800 ₽	8%	7 047 303.01 ₽

Доход итоговый: **226%**

Размер ежемесячных выплат в течение 10 лет: **58 728 ₽**

ДЕПОЗИТ под 20% или лучше ПДС?

Средний месячный доход:	80 000 < 150 000 руб.
Взнос по ДДС в месяц:	6 000 Р
Софинансирование Государством	50%

- Перевод накопительной составляющей ОПС в программу
- Эффект сложного процента
- Реинвестирование налогового вычета
- Государственное софинансирование
- Регулярные взносы

ГОДА УЧАСТИЯ	ВЗНОС ИЗ ЗАРПЛАТЫ (ДИСКРЕТНО)	ВЗНОС ИЗ ЗАРПЛАТЫ (НАКОПИТ.ИТОГ)	ВОЗВРАТ НДФЛ	СОФИНАНСИРОВАНИЕ ГОС-ВА	ВСЕГО ВЗНОС ПО ДДС В ГОД (ДИСКРЕТНО)	ВСЕГО ВЗНОС ПО ДДС В ГОД (НАКОПИТ.ИТОГ)	СТАВКА ДОХОДНОСТИ	ИТОГО НАКОПЛЕНО
1	72 000 Р	72 000 Р			72 000 Р	72 000 Р	8%	77 760 Р
2	72 000 Р	144 000 Р	9 360 Р	36 000 Р	117 360 Р	189 360 Р	8%	210 730 Р
3	72 000 Р	216 000 Р	9 360 Р	36 000 Р	117 360 Р	306 720 Р	8%	354 336.77 Р
4	72 000 Р	288 000 Р	9 360 Р	36 000 Р	117 360 Р	424 080 Р	8%	509 432.51 Р
5	72 000 Р	360 000 Р	9 360 Р	36 000 Р	117 360 Р	541 440 Р	8%	676 935.91 Р
6	72 000 Р	432 000 Р	9 360 Р	36 000 Р	117 360 Р	658 800 Р	8%	857 839.58 Р
7	72 000 Р	504 000 Р	9 360 Р	36 000 Р	117 360 Р	776 160 Р	8%	1 053 215.55 Р
8	72 000 Р	576 000 Р	9 360 Р	36 000 Р	117 360 Р	893 520 Р	8%	1 264 221.59 Р
9	72 000 Р	648 000 Р	9 360 Р	36 000 Р	117 360 Р	1 010 880 Р	8%	1 492 108.12 Р
10	72 000 Р	720 000 Р	9 360 Р	36 000 Р	117 360 Р	1 128 240 Р	8%	1 738 225.57 Р
11	72 000 Р	792 000 Р	9 360 Р	36 000 Р	117 360 Р	1 245 600 Р	8%	2 004 032.42 Р
12	72 000 Р	864 000 Р	9 360 Р		81 360 Р	1 326 960 Р	8%	2 252 223.81 Р
13	72 000 Р	936 000 Р	9 360 Р		81 360 Р	1 408 320 Р	8%	2 520 270.51 Р
14	72 000 Р	1 008 000 Р	9 360 Р		81 360 Р	1 489 680 Р	8%	2 809 760.96 Р
15	72 000 Р	1 080 000 Р	9 360 Р		81 360 Р	1 571 040 Р	8%	3 122 410.63 Р
			9 360 Р		9 360 Р	1 580 400 Р	8%	3 382 312.28 Р

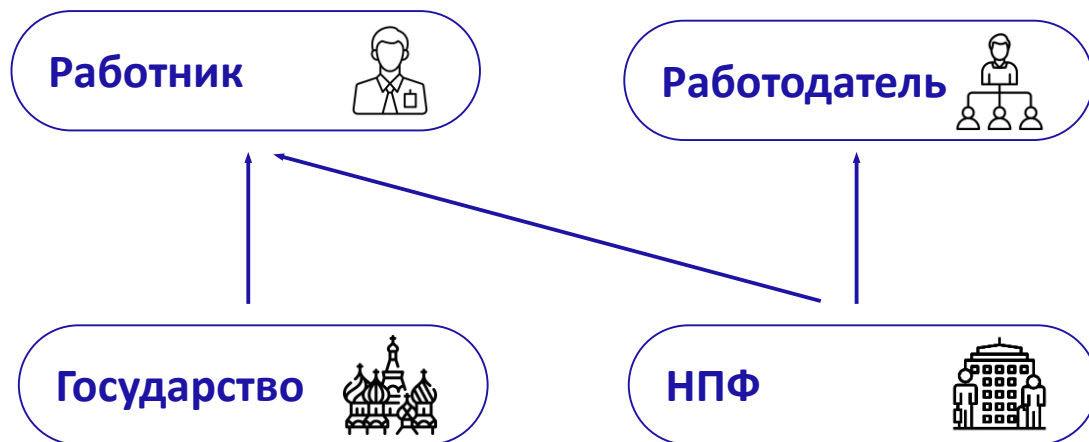
Доход итоговый: **213%**

Размер ежемесячных выплат в течение 10 лет: **28 186 Р**

Финансовое просветительство – одна из миссий негосударственных пенсионных фондов

НПФ активные участники финансового просвещения через проведение:

- Очных информационных мероприятий
- Онлайн мероприятий (вэбинаров)
- Консультационной поддержки 24/7





Олег Мошляк

Коммерческий директор
НПФ Эволюция
8 916 051 17 42

www.evonpf.ru

Поможем удержать ценные
кадры и сформировать
качественную социальную
политику

