



**УТВЕРЖДЕНО**  
Протокол заседания Педагогического  
совета ФГБОУ ДПО ИРПО  
от «3» августа 2023 г. № 8

## ОЦЕНОЧНЫЕ МАТЕРИАЛЫ ДЕМОНСТРАЦИОННОГО ЭКЗАМЕНА

### Том 1

(Комплект оценочной документации)

<b>Код и наименование профессии (специальности) среднего профессионального образования</b>	38.02.01 Экономика и бухгалтерский учет (по отраслям)
<b>Наименование квалификации (наименование направленности)</b>	Бухгалтер, специалист по налогообложению
Федеральный государственный образовательный стандарт среднего профессионального образования по профессии (специальности) среднего профессионального образования (ФГОС СПО):	ФГОС СПО по специальности 38.02.01 Экономика и бухгалтерский учет (по отраслям), утвержденный приказом Минобрнауки РФ от 05.02.2018 № 69
Виды аттестации:	Государственная итоговая аттестация
	Промежуточная аттестация
Уровни демонстрационного экзамена:	Базовый
	Профильный
Шифр комплекта оценочной документации:	КОД 38.02.01-2-2024

## 1. СПИСОК ИСПОЛЬЗУЕМЫХ СОКРАЩЕНИЙ

<b>ГИА</b>	- государственная итоговая аттестация
<b>ДЭ</b>	- демонстрационный экзамен
<b>ДЭ БУ</b>	- демонстрационный экзамен базового уровня
<b>ДЭ ПУ</b>	- демонстрационный экзамен профильного уровня
<b>КОД</b>	- комплект оценочной документации
<b>ОК</b>	- общая компетенция
<b>ОМ</b>	- оценочный материал
<b>ПА</b>	- промежуточная аттестация
<b>ПК</b>	- профессиональная компетенция
<b>СПО</b>	- среднее профессиональное образование
<b>ФГОС СПО</b>	- федеральный государственный образовательный стандарт среднего профессионального образования, на основе которого разработан комплект оценочной документации
<b>ЦПДЭ</b>	- центр проведения демонстрационного экзамена

## 2. СТРУКТУРА КОД

В структуру КОД:

1. комплекс требований для проведения демонстрационного экзамена;
2. перечень оборудования и оснащения, расходных материалов, средств обучения и воспитания;
3. примерный план застройки площадки ДЭ;
4. требования к составу экспертных групп;
5. инструкции по технике безопасности;
6. образец задания.

## 2. КОД

### Комплекс требований для проведения ДЭ

**Применимость КОД.** Настоящий КОД предназначен для организации и проведения ДЭ (уровней ДЭ) в рамках видов аттестаций по образовательным программам среднего профессионального образования, указанным в таблице № 1.

Таблица № 1

Вид аттестации	Уровень ДЭ
ПА	-
ГИА	Базовый уровень
	Профильный уровень

КОД в части ПА, ГИА (ДЭ БУ) разработан на основе требований к результатам освоения образовательной программы СПО, установленных соответствии с ФГОС СПО.

КОД в части ГИА (ДЭ ПУ) разработан на основе требований к результатам освоения образовательной программы СПО, установленных соответствии с ФГОС СПО, включая квалификационные требования, заявленные организациями, работодателями, заинтересованными в подготовке кадров соответствующей квалификации.

КОД в части ГИА (ДЭ ПУ) включает составные части - инвариантную часть (обязательную часть, установленную настоящим КОД) и вариативную часть (необязательную), содержание которой определяет образовательная организация самостоятельно на основе содержания реализуемой основной образовательной программы СПО, включая квалификационные требования, заявленные организациями, работодателями, заинтересованными в подготовке кадров соответствующей квалификации, в том числе являющимися стороной договора о сетевой форме реализации образовательных программ и (или) договора о практической подготовке обучающихся.

## **Общие организационные требования:**

1. ДЭ направлен на определение уровня освоения выпускником материала, предусмотренного образовательной программой, и степени сформированности профессиональных умений и навыков путем проведения независимой экспертной оценки выполненных выпускником практических заданий в условиях реальных или смоделированных производственных процессов.

2. ДЭ в рамках ГИА проводится с использованием КОД, включенных образовательными организациями в программу ГИА.

3. Задания ДЭ доводятся до главного эксперта в день, предшествующий дню начала ДЭ.

4. Образовательная организация обеспечивает необходимые технические условия для обеспечения заданиями во время ДЭ обучающихся, членов ГЭК, членов экспертной группы.

5. ДЭ проводится в ЦПДЭ, представляющем собой площадку, оборудованную и оснащенную в соответствии с КОД.

6. ЦПДЭ может располагаться на территории образовательной организации, а при сетевой форме реализации образовательных программ — также на территории иной организации, обладающей необходимыми ресурсами для организации ЦПДЭ.

7. Обучающиеся проходят ДЭ в ЦПДЭ в составе экзаменационных групп.

8. Образовательная организация знакомит с планом проведения ДЭ обучающихся, сдающих ДЭ, и лиц, обеспечивающих проведение ДЭ, в срок не позднее чем за 5 рабочих дней до даты проведения экзамена.

9. Количество, общая площадь и состояние помещений, предоставляемых для проведения ДЭ, должны обеспечивать проведение ДЭ в соответствии с КОД.

10. Не позднее чем за один рабочий день до даты проведения ДЭ главным экспертом проводится проверка готовности ЦПДЭ в

присутствии членов экспертной группы, обучающихся, а также технического эксперта, назначаемого организацией, на территории которой расположен ЦПДЭ, ответственного за соблюдение установленных норм и правил охраны труда и техники безопасности.

11. Главным экспертом осуществляется осмотр ЦПДЭ, распределение обязанностей между членами экспертной группы по оценке выполнения заданий ДЭ, а также распределение рабочих мест между обучающимися с использованием способа случайной выборки. Результаты распределения обязанностей между членами экспертной группы и распределения рабочих мест между обучающимися фиксируются главным экспертом в соответствующих протоколах.

12. Обучающиеся знакомятся со своими рабочими местами, под руководством главного эксперта также повторно знакомятся с планом проведения ДЭ, условиями оказания первичной медицинской помощи в ЦПДЭ. Факт ознакомления отражается главным экспертом в протоколе распределения рабочих мест.

13. Допуск обучающихся в ЦПДЭ осуществляется главным экспертом на основании документов, удостоверяющих личность.

14. Образовательная организация обязана не позднее чем за один рабочий день до дня проведения ДЭ уведомить главного эксперта об участии в проведении ДЭ тьютора (ассистента).

**Требование к продолжительности ДЭ.** Продолжительность ДЭ зависит от вида аттестации, уровня ДЭ (таблица № 2)

Таблица № 2

<b>Вид аттестации</b>	<b>Уровень ДЭ</b>	<b>Составная часть КОД (инвариантная/вариативная)</b>	<b>Продолжительность ДЭ</b>
ПА	-	Инвариантная часть	<b>1 ч. 30 мин.</b>
ГИА	базовый	Инвариантная часть	<b>2 ч. 30 мин.</b>
ГИА	профильный	Инвариантная часть	<b>3 ч. 30 мин.</b>
ГИА	профильный	Совокупность инвариантной и вариативной частей	<b>не более 4 ч. 30 мин.</b>

**Требования к содержанию КОД.** Единое базовое ядро содержания КОД (таблица № 3) сформировано на основе вида деятельности (вида профессиональной деятельности) в соответствии с ФГОС СПО и является общей содержательной основой заданий ДЭ вне зависимости от вида аттестации и уровня ДЭ.

Таблица № 3

<b>ЕДИНОЕ БАЗОВОЕ ЯДРО СОДЕРЖАНИЯ КОД<sup>1</sup></b>		
<b>Вид деятельности/ Вид профессиональной деятельности</b>	<b>Перечень оцениваемых ОК/ПК</b>	<b>Перечень оцениваемых умений, навыков (практического опыта)</b>
Документирование хозяйственных операций и ведение бухгалтерского учета активов организации	ПК: Обработать первичные бухгалтерские документы	Умение: проверять наличие в произвольных первичных бухгалтерских документах обязательных реквизитов
		Умение: проводить группировку первичных бухгалтерских документов по ряду признаков
		Умение: заносить данные по сгруппированным документам в регистры бухгалтерского учета
		Умение: исправлять ошибки в первичных бухгалтерских документах
	ПК: Проводить учет денежных средств, оформлять денежные и кассовые документы	Умение: проводить учет денежных средств на расчетных и специальных счетах
	ПК: Формировать бухгалтерские проводки по учету активов организации на основе рабочего плана счетов бухгалтерского учета	Умение: проводить учет основных средств
		Умение: проводить учет долгосрочных инвестиций
		Умение: проводить учет материально-производственных запасов
		Умение: проводить учет затрат на производство и калькулирование себестоимости
		Умение: проводить учет текущих операций и расчетов

<sup>1</sup> Единое базовое ядро содержания КОД – общая (сквозная) часть единого КОД, относящаяся ко всем видам аттестации (ГИА, ПА) вне зависимости от уровня ДЭ.

ЕДИНОЕ БАЗОВОЕ ЯДРО СОДЕРЖАНИЯ КОД <sup>1</sup>		
Вид деятельности/ Вид профессиональной деятельности	Перечень оцениваемых ОК/ПК	Перечень оцениваемых умений, навыков (практического опыта)
		Умение: проводить учет труда и заработной платы
		Умение: проводить учет финансовых результатов и использования прибыли
		Умение: проводить учет кредитов и займов

Содержательная структура КОД представлена в таблице № 4.

Таблица № 4

Вид деятельности (вид профессиональной деятельности)	Перечень оцениваемых ОК, ПК	Перечень оцениваемых умений, навыков (практического опыта)	ПА <sup>2</sup>	ГИА ДЭ БУ	ГИА ДЭ ПУ
<b>Инвариантная часть КОД</b>					
Документирование хозяйственных операций и ведение бухгалтерского учета активов организации	ПК: Обработать первичные бухгалтерские документы	Умение: проверять наличие в произвольных первичных бухгалтерских документах обязательных реквизитов	■	■	■
		Умение: проводить группировку первичных бухгалтерских документов по ряду признаков	■	■	■
		Умение: заносить данные по сгруппированным документам в регистры бухгалтерского учета	■	■	■
		Умение: исправлять ошибки в первичных бухгалтерских документах	■	■	■

<sup>2</sup> Содержание КОД в части ПА равно содержанию единое базового ядра содержания КОД.

Вид деятельности (вид профессиональной деятельности)	Перечень оцениваемых ОК, ПК	Перечень оцениваемых умений, навыков (практического опыта)	ПА <sup>2</sup>	ГИА ДЭ БУ	ГИА ДЭ ПУ
	ПК: Проводить учет денежных средств, оформлять денежные и кассовые документы	Умение: проводить учет денежных средств на расчетных и специальных счетах	■	■	■
	ПК: Формировать бухгалтерские проводки по учету активов организации на основе рабочего плана счетов бухгалтерского учета	Умение: проводить учет основных средств	■	■	■
		Умение: проводить учет долгосрочных инвестиций	■	■	■
		Умение: проводить учет материально-производственных запасов	■	■	■
		Умение: проводить учет затрат на производство и калькулирование себестоимости	■	■	■
		Умение: проводить учет текущих операций и расчетов	■	■	■
		Умение: проводить учет труда и заработной платы	■	■	■
		Умение: проводить учет финансовых результатов и использования прибыли	■	■	■
		Умение: проводить учет кредитов и займов	■	■	■
Ведение бухгалтерского учета источников формирования активов, выполнение работ по инвентаризации активов и финансовых обязательств организации	ПК: Формировать бухгалтерские проводки по учету источников активов организации на основе рабочего плана счетов бухгалтерского учета	Умение: рассчитывать заработную плату сотрудников		■	■
		Умение: определять сумму удержаний из заработной платы сотрудников		■	■



Вид деятельности (вид профессиональной деятельности)	Перечень оцениваемых ОК, ПК	Перечень оцениваемых умений, навыков (практического опыта)	ПА <sup>2</sup>	ГИА ДЭ БУ	ГИА ДЭ ПУ
		Умение: определять финансовые результаты деятельности организации по основным видам деятельности		■	■
		Умение: определять финансовые результаты деятельности организации по прочим видам деятельности		■	■
Проведение расчетов с бюджетом и внебюджетными фондами	ПК: Формировать бухгалтерские проводки по начислению и перечислению налогов и сборов в бюджеты различных уровней	Умение: оформлять бухгалтерскими проводками начисления и перечисления сумм налогов и сборов		■	■
	ПК: Оформлять платежные документы для перечисления налогов и сборов в бюджет, контролировать их прохождение по расчетно-кассовым банковским операциям	Умение: заполнять платежные поручения по перечислению налогов и сборов		■	■
	ПК: Формировать бухгалтерские проводки по начислению и перечислению страховых взносов во внебюджетные фонды и налоговые органы	Умение: определять объекты налогообложения для исчисления, отчеты по страховым взносам в ФНС России и государственные внебюджетные фонды		■	■

Вид деятельности (вид профессиональной деятельности)	Перечень оцениваемых ОК, ПК	Перечень оцениваемых умений, навыков (практического опыта)	ПА <sup>2</sup>	ГИА ДЭ БУ	ГИА ДЭ ПУ
		Умение: оформлять бухгалтерскими проводками начисление и перечисление сумм по страховым взносам в ФНС России и государственные внебюджетные фонды: в Пенсионный фонд Российской Федерации, Фонд социального страхования Российской Федерации, Фонд обязательного медицинского страхования		■	■
		Умение: проводить начисление и перечисление взносов на страхование от несчастных случаев на производстве и профессиональных заболеваний		■	■
	ПК: Оформлять платежные документы на перечисление страховых взносов во внебюджетные фонды и налоговые органы, контролировать их прохождение по расчетно-кассовым банковским операциям	Умение: заполнять платежные поручения по перечислению страховых взносов в Пенсионный фонд Российской Федерации, Фонд социального страхования Российской Федерации, Фонд обязательного медицинского страхования		■	■
Составление и использование бухгалтерской отчетности (финансовой)	ПК: Составлять (отчеты) и налоговые декларации по налогам и сборам в бюджет, учитывая отмененный единый социальный	Умение: осваивать новые формы бухгалтерской отчетности		■	■

Вид деятельности (вид профессиональной деятельности)	Перечень оцениваемых ОК, ПК	Перечень оцениваемых умений, навыков (практического опыта)	ПА <sup>2</sup>	ГИА ДЭ БУ	ГИА ДЭ ПУ
	налог (ЕСН), отчеты по страховым взносам в государственные внебюджетные фонды				
Составление и использование бухгалтерской (финансовой) отчетности	ПК: Отражать нарастающим итогом на счетах бухгалтерского учета имущественное и финансовое положение организации, определять результаты хозяйственной деятельности за отчетный период	Умение: определять результаты хозяйственной деятельности за отчетный период			■
	ПК: Составлять формы бухгалтерской (финансовой) отчетности в установленные законодательством сроки	Умение: закрывать бухгалтерские регистры и заполнять формы бухгалтерской отчетности в установленные законодательством сроки			■
		Умение: устанавливать идентичность показателей бухгалтерских отчетов			■
		Навык: составление бухгалтерской отчетности и использования ее для анализа финансового состояния организации			■
		Навык: участие в счетной проверке бухгалтерской отчетности			■
Осуществление налогового учета и налогового планирования в организации	ПК: Проводить налоговое планирование деятельности организации	Умение: расчет налоговой базы для исчисления налогов и сборов			■

Вид деятельности (вид профессиональной деятельности)	Перечень оцениваемых ОК, ПК	Перечень оцениваемых умений, навыков (практического опыта)	ПА <sup>2</sup>	ГИА ДЭ БУ	ГИА ДЭ ПУ
		Умение: составление схем оптимизации налогообложения организации			■
		Навык: осуществление налогового планирования в организации			■
<b>Вариативная часть КОД</b>					
<p>Вариативная часть КОД формируется образовательными организациями на основе реализуемой основной образовательной программы СПО и с учетом квалификационных требований, заявленных конкретными организациями, работодателями, заинтересованными в подготовке кадров соответствующей квалификации, в том числе являющимися стороной договора о сетевой форме реализации образовательных программ и (или) договора о практической подготовке обучающихся.</p> <p>Рекомендации по формированию вариативной части КОД для ДЭ ПУ представлены в приложении № 1 к настоящему тому № 1 оценочных материалов.</p>					■

**Требования к оцениванию.** Распределение значений максимальных баллов (таблица № 5) зависит от вида аттестации, уровня ДЭ, составляющей части ДЭ.

Таблица № 5

Вид аттестации	Уровень ДЭ	Составная часть КОД (инвариантная/вариативная часть)	Максимальный балл
ПА	ДЭ	Инвариантная часть	26 из 26
ГИА	ДЭ БУ		50 из 50
	ДЭ ПУ		80 из 80
<i>ГИА</i>	<i>ДЭ ПУ</i>	<i>Вариативная часть</i>	<i>20 из 20</i>
ГИА	ДЭ ПУ	Совокупность инвариантной и вариативной частей	100 из 100

Распределение баллов по критериям оценивания для ДЭ в рамках ПА представлена в таблице № 6.

Таблица № 6

№ п/п	Модуль задания (вид деятельности, вид профессиональной деятельности)	Критерий оценивания <sup>3</sup>	Баллы
1.	Документирование хозяйственных операций и ведение бухгалтерского учета активов организации	Обработка первичных бухгалтерских документов	8,00
		Проведение учета денежных средств, оформлять денежные и кассовые документы	2,00
		Формирование бухгалтерских проводок по учету активов организации на основе рабочего плана счетов бухгалтерского учета	16,00
<b>ИТОГО</b>			<b>26,00</b>

Распределение баллов по критериям оценивания для ДЭ БУ в рамках ГИА представлена в таблице № 7.

<sup>3</sup> Формулировка критерия оценивания совпадает с наименованием ПК, ОК и начинается с отглагольного существительного.

Таблица № 7

№ п/п	Модуль задания (вид деятельности, вид профессиональной деятельности)	Критерий оценивания <sup>4</sup>	Баллы
1.	Документирование хозяйственных операций и ведение бухгалтерского учета активов организации	Обработка первичных бухгалтерских документов	8,00
		Проведение учета денежных средств, оформлять денежные и кассовые документы	2,00
		Формирование бухгалтерских проводок по учету активов организации на основе рабочего плана счетов бухгалтерского учета	16,00
2.	Ведение бухгалтерского учета источников формирования активов, выполнение работ по инвентаризации активов и финансовых обязательств организации	Формирование бухгалтерских проводок по учету источников активов организации на основе рабочего плана счетов бухгалтерского учета	8,00
3.	Проведение расчетов с бюджетом и внебюджетными фондами	Формирование бухгалтерских проводок по начислению и перечислению налогов и сборов в бюджеты различных уровней	2,00
		Оформление платежных документов для перечисления налогов и сборов в бюджет, контролировать их прохождение по расчетно-кассовым банковским операциям	2,00
		Формирование бухгалтерских проводок по начислению и перечислению страховых взносов во внебюджетные фонды и налоговые органы	6,00
		Оформление платежных документов на перечисление страховых взносов во внебюджетные фонды и налоговые органы, контролировать их прохождение по расчетно-кассовым банковским операциям	2,00
4.	Составление и использование бухгалтерской (финансовой) отчетности	Составление (отчетов) и налоговых деклараций по налогам и сборам в бюджет, учитывая отмененный единый социальный налог (ЕСН), отчетов по страховым взносам в	4,00

<sup>4</sup> Формулировка критерия оценивания совпадает с наименованием ПК, ОК и начинается с отглагольного существительного.

<b>№ п/п</b>	<b>Модуль задания</b> (вид деятельности, вид профессиональной деятельности)	<b>Критерий оценивания<sup>4</sup></b>	<b>Баллы</b>
		государственные внебюджетные фонды	
<b>ИТОГО</b>			<b>50,00</b>

Распределение баллов по критериям оценивания для ДЭ ПУ (инвариантная часть КОД) в рамках ГИА представлена в таблице № 8.

Таблица № 8

<b>№ п/п</b>	<b>Модуль задания</b> (вид деятельности, вид профессиональной деятельности)	<b>Критерий оценивания<sup>5</sup></b>	<b>Баллы</b>
1.	Документирование хозяйственных операций и ведение бухгалтерского учета активов организации	Обработка первичных бухгалтерских документов	8,00
		Проведение учета денежных средств, оформлять денежные и кассовые документы	2,00
		Формирование бухгалтерских проводок по учету активов организации на основе рабочего плана счетов бухгалтерского учета	16,00
2.	Ведение бухгалтерского учета источников формирования активов, выполнение работ по инвентаризации активов и финансовых обязательств организации	Формирование бухгалтерских проводок по учету источников активов организации на основе рабочего плана счетов бухгалтерского учета	8,00
3.	Проведение расчетов с бюджетом и внебюджетными фондами	Формирование бухгалтерских проводок по начислению и перечислению налогов и сборов в бюджеты различных уровней	2,00
		Оформление платежных документов для перечисления налогов и сборов в бюджет, контролировать их прохождение по расчетно-кассовым банковским операциям	2,00
		Формирование бухгалтерских проводок по начислению и перечислению страховых взносов во внебюджетные фонды и налоговые органы	6,00

<sup>5</sup> Формулировка критерия оценивания совпадает с наименованием ПК, ОК и начинается с отлагательного существительного.

<b>№ п/п</b>	<b>Модуль задания (вид деятельности, вид профессиональной деятельности)</b>	<b>Критерий оценивания<sup>5</sup></b>	<b>Баллы</b>
		Оформление платежных документов на перечисление страховых взносов во внебюджетные фонды и налоговые органы, контролировать их прохождение по расчетно-кассовым банковским операциям	2,00
4.	Составление и использование бухгалтерской (финансовой) отчетности	Составление (отчетов) и налоговых деклараций по налогам и сборам в бюджет, учитывая отмененный единый социальный налог (ЕСН), отчетов по страховым взносам в государственные внебюджетные фонды	4,00
		Отражение нарастающим итогом на счетах бухгалтерского учета имущественное и финансовое положение организации, определять результаты хозяйственной деятельности за отчетный период	4,00
		Составление форм бухгалтерской (финансовой) отчетности в установленные законодательством сроки	18,00
5.	Осуществление налогового учета и налогового планирования в организации	Проведение налогового планирования деятельности организации	8,00
<b>ИТОГО</b>			<b>80,00</b>

Распределение баллов по критериям оценивания для ДЭ ПУ (инвариантная и вариативная части КОД) в рамках ГИА представлена в таблице № 9.

Таблица № 9

<b>№ п/п</b>	<b>Модуль задания (вид деятельности, вид профессиональной деятельности)</b>	<b>Критерий оценивания<sup>6</sup></b>	<b>Баллы</b>
1.	Документирование хозяйственных операций и ведение бухгалтерского учета активов организации	Обработка первичных бухгалтерских документов	8,00
		Проведение учета денежных средств, оформлять денежные и	2,00

<sup>6</sup> Формулировка критерия оценивания совпадает с наименованием ПК, ОК и начинается с отглагольного существительного.



		кассовые документы	
		Формирование бухгалтерских проводок по учету активов организации на основе рабочего плана счетов бухгалтерского учета	16,00
2.	Ведение бухгалтерского учета источников формирования активов, выполнение работ по инвентаризации активов и финансовых обязательств организации	Формирование бухгалтерских проводок по учету источников активов организации на основе рабочего плана счетов бухгалтерского учета	8,00
3.	Проведение расчетов с бюджетом и внебюджетными фондами	Формирование бухгалтерских проводок по начислению и перечислению налогов и сборов в бюджеты различных уровней	2,00
		Оформление платежных документов для перечисления налогов и сборов в бюджет, контролировать их прохождение по расчетно-кассовым банковским операциям	2,00
		Формирование бухгалтерских проводок по начислению и перечислению страховых взносов во внебюджетные фонды и налоговые органы	6,00
		Оформление платежных документов на перечисление страховых взносов во внебюджетные фонды и налоговые органы, контролировать их прохождение по расчетно-кассовым банковским операциям	2,00
4.	Составление и использование бухгалтерской (финансовой) отчетности	Составление (отчетов) и налоговых деклараций по налогам и сборам в бюджет, учитывая отмененный единый социальный налог (ЕСН), отчетов по страховым взносам в государственные внебюджетные фонды	4,00
		Отражение нарастающим итогом на счетах бухгалтерского учета имущественное и финансовое положение организации, определять результаты хозяйственной деятельности за отчетный период	4,00
		Составление форм бухгалтерской (финансовой) отчетности в установленные законодательством сроки	18,00

5.	Осуществление налогового учета и налогового планирования в организации	Проведение налогового планирования организации	налогового деятельности	8,00
<b>ИТОГО (инвариантная часть)</b>				<b>80,00</b>
<b>ВСЕГО (вариативная часть)<sup>7</sup></b>				<b>20,00</b>
<b>ИТОГО (совокупность инвариантной и вариативной частей)</b>				<b>100,00</b>

---

<sup>7</sup> Критерии оценивания вариативной части КОД разрабатываются образовательной организацией самостоятельно с учетом квалификационных требований, заявленных организациями, работодателями, заинтересованными в подготовке кадров соответствующей квалификации, в том числе являющимися стороной договора о сетевой форме реализации образовательных программ и (или) договора о практической подготовке обучающихся.

## Перечень оборудования и оснащения, расходных материалов, средств обучения и воспитания

Перечень оборудования и оснащения, расходных материалов, средств обучения и воспитания представлен в зависимости от вида аттестации, уровня ДЭ представлен в таблице № 10.

Перечень оборудования и оснащения, расходных материалов, средств обучения и воспитания может быть дополнен образовательной организацией с целью создания необходимых условий для участия в ДЭ обучающихся из числа лиц с ограниченными возможностями здоровья и обучающихся из числа детей-инвалидов и инвалидов.

Таблица № 10

<b>Кол-во рабочих мест: 10</b>		
<b>Количество зон застройки площадки: 1</b>		
<b>Зоны площадки</b>		
<b>Наименование зоны площадки (наименование модуля задания)</b>	<b>Код зоны площадки</b>	<b>Вид аттестации/уровень ДЭ (ПА, ГИА/ДЭ БУ, ГИА/ДЭ ПУ)</b>
Документирование хозяйственных операций и ведение бухгалтерского учета активов организации	А	ПА, ГИА/ДЭ БУ, ГИА/ДЭ ПУ
Ведение бухгалтерского учета источников формирования активов, выполнение работ по инвентаризации активов и финансовых обязательств организации	А	ГИА/ДЭ БУ, ГИА/ДЭ ПУ
Проведение расчетов с бюджетом и внебюджетными фондами		
Составление и использование бухгалтерской (финансовой) отчетности	А	ГИА/ДЭ ПУ
Составление и использование бухгалтерской (финансовой) отчетности		
Осуществление налогового учета и налогового планирования в организации		

**Перечень оборудования и оснащения, расходных материалов, средств обучения и воспитания**

№	Наименование	Минимальные (рамочные) технические характеристики	Кол-во на 1 рабочее место	Единица измерения	Кол-во на общее число рабочих мест	Код зоны площадки	Вид аттестации/уровень ДЭ
<b>Перечень оборудования</b>							
1.	Персональный компьютер (системный блок)	ОС, совместимая с системными требованиями для ПО для ведения бухгалтерского и налогового учета и составления отчетности. Возможна замена на ноутбук или моноблок	1	шт	10	А	ПА, ГИА/ДЭ БУ, ГИА/ДЭ ПУ
2.	Монитор	Монитор ЖК 19" или больше	1	шт	10	А	ПА, ГИА/ДЭ БУ, ГИА/ДЭ ПУ
3.	Клавиатура	USB или беспроводная	1	шт	10	А	ПА, ГИА/ДЭ БУ, ГИА/ДЭ ПУ
4.	Мышь	USB или беспроводная	1	шт	10	А	ПА, ГИА/ДЭ БУ, ГИА/ДЭ ПУ
5.	Система для автоматизированного ведения бухгалтерского и налогового учета и составления отчетности	Технологическая платформа для ведения учета в коммерческих организациях с полной функциональностью (например 1С: Бухгалтерия 8), актуальная версия.	1	шт	10	А	ПА, ГИА/ДЭ БУ, ГИА/ДЭ ПУ
6.	Информационная система	Информационная система для бухгалтера, актуальная версия	1	шт	10	А	ПА, ГИА/ДЭ БУ, ГИА/ДЭ ПУ
7.	Справочно-правовая система	Справочно-правовая система, актуальная версия	1	шт	10	А	ПА, ГИА/ДЭ БУ, ГИА/ДЭ

							ПУ
8.	Программное обеспечение для офисной работы	Программное обеспечение, способное работать с файлами xls, doc.	1	шт	10	А	ПА, ГИА/ДЭ БУ, ГИА/ДЭ ПУ
9.	Программное обеспечение для открытия файлов .pdf	Программное обеспечение, способное открывать файлы pdf.	1	шт	10	А	ПА, ГИА/ДЭ БУ, ГИА/ДЭ ПУ
10.	Многофункциональное устройство (принтер, сканер, копир)	на формат А-4, черно-белая печать. Допускается 1 устройство на 2 участника	1	шт	10	А	ПА, ГИА/ДЭ БУ, ГИА/ДЭ ПУ
11.	Офисный стол	(ШхГхВ) не менее 1200х600х750	1	шт	10	А	ПА, ГИА/ДЭ БУ, ГИА/ДЭ ПУ
12.	Офисный стул	стул офисный, без подлокотников	1	шт	10	А	ПА, ГИА/ДЭ БУ, ГИА/ДЭ ПУ
13.	Корзина для мусора	Корзина для мусора на 10л. Допускается 1 корзина на 2 участника	1	шт	10	А	ПА, ГИА/ДЭ БУ, ГИА/ДЭ ПУ
<b>Перечень расходных материалов</b>							
1.	Ручка синяя	Ручка шариковая синяя	1	шт	10	А	ПА, ГИА/ДЭ БУ, ГИА/ДЭ ПУ
2.	Ручка красная	Ручка шариковая красная	1	шт	10	А	ПА, ГИА/ДЭ БУ, ГИА/ДЭ ПУ
3.	Карандаш	Карандаш простой чернографитный заточенный	1	шт	10	А	ПА, ГИА/ДЭ БУ, ГИА/ДЭ ПУ
4.	Файлы-вкладыши	Файлы-вкладыши А4 тонкие	4	шт	40	А	ПА, ГИА/ДЭ БУ, ГИА/ДЭ ПУ

5.	Папка-скоросшиватель	на формат А-4, пластиковая	2	шт	20	А	ПА, ГИА/ДЭ БУ, ГИА/ДЭ ПУ
6.	Бумага А4	Бумага А4 для оргтехники, белая, пачка 500 л.	0,25	пачка	2,5	А	ПА, ГИА/ДЭ БУ, ГИА/ДЭ ПУ
7.	Линейка	не менее 25 см	1	шт	10	А	ПА, ГИА/ДЭ БУ, ГИА/ДЭ ПУ
8.	Ластик	Ластик каучуковый	1	шт	10	А	ПА, ГИА/ДЭ БУ, ГИА/ДЭ ПУ
9.	Степлер с набором скоб	Степлер 24/6 с набором скоб	1	шт	10	А	ПА, ГИА/ДЭ БУ, ГИА/ДЭ ПУ
10.	Антистеплер	Антистеплер без фиксатора	1	шт	10	А	ПА, ГИА/ДЭ БУ, ГИА/ДЭ ПУ
11.	Дырокол	Дырокол с линейкой	1	шт	10	А	ПА, ГИА/ДЭ БУ, ГИА/ДЭ ПУ
12.	Зажим для бумаг	Зажим для бумаг 25 мм	0,2	шт	2	А	ПА, ГИА/ДЭ БУ, ГИА/ДЭ ПУ
13.	Точилка	Точилка для карандашей без контейнера	1	шт	1	А	ПА, ГИА/ДЭ БУ, ГИА/ДЭ ПУ
14.	Ножницы	Ножницы канцелярские	1	шт	1	А	ПА, ГИА/ДЭ БУ, ГИА/ДЭ ПУ
15.	Скрепки	Скрепки канцелярские	0,2	упаковка	2	А	ПА, ГИА/ДЭ БУ, ГИА/ДЭ ПУ

16.	Картридж	Для МФУ запасной	1	шт	1	А	ПА, ГИА/ДЭ БУ, ГИА/ДЭ ПУ
17.	Короб архивный	Картон, не менее 325x235x180	0,2	шт	2	А	ПА, ГИА/ДЭ БУ, ГИА/ДЭ ПУ
<b>Оснащение средствами, обеспечивающими охрану труда и технику безопасности</b>							
1.	Салфетки влажные	Салфетки влажные (гигиенические)	1	упаковка	10	А	ПА, ГИА/ДЭ БУ, ГИА/ДЭ ПУ
2.	Огнетушитель	Огнетушитель углекислотный ОУ-1 или аналог	1	шт	1	А	ПА, ГИА/ДЭ БУ, ГИА/ДЭ ПУ
3.	Аптечка медицинская	Аптечка для оказания первой помощи на производстве и в рабочих кабинетах	1	шт	1	А	ПА, ГИА/ДЭ БУ, ГИА/ДЭ ПУ
<b>Оборудование и расходные материалы для экспертов</b>							
<b>Перечень оборудования</b>							
1.	Персональный компьютер (системный блок)	ОС, совместимая с системными требованиями для ПО для ведения бухгалтерского и налогового учета и составления отчетности. Возможна замена на ноутбук или моноблок	1	шт	2	А	ПА, ГИА/ДЭ БУ, ГИА/ДЭ ПУ
2.	Монитор	Монитор ЖК 19" или больше	1	шт	2	А	ПА, ГИА/ДЭ БУ, ГИА/ДЭ ПУ
3.	Клавиатура	USB или беспроводная	1	шт	2	А	ПА, ГИА/ДЭ БУ, ГИА/ДЭ ПУ
4.	Мышь	USB или беспроводная	1	шт	2	А	ПА, ГИА/ДЭ БУ, ГИА/ДЭ ПУ
5.	Многофункциональное	на формат А-4, черно-белая печать	1	шт	1	А	ПА, ГИА/ДЭ

	устройство (принтер, сканер, копир)						БУ, ГИА/ДЭ ПУ
6.	Офисный стол	(ШхГхВ) не менее 1200х600х750	1	шт	2	А	ПА, ГИА/ДЭ БУ, ГИА/ДЭ ПУ
7.	Офисный стул	стул офисный, без подлокотников	1	шт	4	А	ПА, ГИА/ДЭ БУ, ГИА/ДЭ ПУ
<b>Перечень расходных материалов</b>							
8.	Ручка синяя	Ручка шариковая синяя	1	шт	3	А	ПА, ГИА/ДЭ БУ, ГИА/ДЭ ПУ
9.	Карандаш	Карандаш простой чернографитный заточенный	1	шт	2	А	ПА, ГИА/ДЭ БУ, ГИА/ДЭ ПУ
10.	Файлы-вкладыши	Файлы-вкладыши А4 тонкие	1	шт	10	А	ПА, ГИА/ДЭ БУ, ГИА/ДЭ ПУ
11.	Папка-скоросшиватель	на формат А-4, пластиковая	1	шт	2	А	ПА, ГИА/ДЭ БУ, ГИА/ДЭ ПУ
12.	Бумага А4	Бумага А4 для оргтехники, белая, пачка 500 л.	0,25	пачка	2,5	А	ПА, ГИА/ДЭ БУ, ГИА/ДЭ ПУ



## Примерный план застройки площадки ДЭ. Требования к застройке площадки ДЭ

Примерный план застройки площадки ДЭ, проводимого в рамках ПА, представлен в приложении № 2 к настоящему тому № 1 оценочных материалов.

Примерный план застройки площадки ДЭ БУ, проводимого в рамках ГИА, представлен в приложении № 3 к настоящему тому № 1 оценочных материалов.

Примерный план застройки площадки ДЭ ПУ (инвариантная часть КОД), проводимого в рамках ГИА, представлен в приложении № 4 к настоящему тому № 1 оценочных материалов.

Общие требования к застройке площадки представлены в таблице № 11.

Таблица № 11

Наименование	Техническая характеристика (описание)	Код зоны площадки
Площадь зоны:	Не менее 2 кв.м. на 1 (одного участника)	А
Освещение:	<u>Общее – 300-500 люкс.</u> (не менее 500 люкс)	А
Интернет:	Подключение компьютеров к проводному интернету	А
Электричество:	<u>220 Вольт</u> подключения к сети по (220 Вольт)	А
Контур заземления для электропитания и сети слаботочных подключений (при необходимости):	Не требуется	-
Покрытие пола:	Должно обеспечивать безопасное перемещение, не иметь выступов в местах состыковки элементов покрытия, способствующих травмированию	А
Подведение/ отведение ГХВС (при необходимости):	Не требуется	-
Подведение сжатого воздуха (при необходимости):	Не требуется	-

## Требования к составу экспертных групп

Количественный состав экспертной группы определяется образовательной организацией, исходя из числа сдающих одновременно ДЭ обучающихся. Один эксперт должен иметь возможность оценить результаты выполнения обучающимися задания в полной мере согласно критериям оценивания.

Количество экспертов ДЭ вне зависимости от вида аттестации, уровня ДЭ представлено в таблице № 12.

Таблица № 12

Кол-во рабочих мест в ЦПДЭ	Максимальное кол-во обучающихся-участников ДЭ (одновременно в ЦПДЭ)	Кол-во экспертов (одновременно в ЦПДЭ)
1	1	3
2	2	3
3	3	3
4	4	3
5	5	3
6	6	3
7	7	3
8	8	3
9	9	3
10	10	3
11	11	3
12	12	3
13	13	3
14	14	3
15	15	3

## Инструкция по технике безопасности

1. Технический эксперт под подпись знакомит главного эксперта, членов экспертной группы, обучающихся с требованиями охраны труда и безопасности производства.

2. Все участники ДЭ должны соблюдать установленные требования по охране труда и производственной безопасности, выполнять указания технического эксперта по соблюдению указанных требований.

## **Инструкция:**

### **Требования охраны труда во время выполнения работ**

Включить и проверить работу персонального компьютера; проверить возможность ввода и вывода информации; ознакомиться с рабочей зоной площадки.

Кабели электропитания, удлинители, сетевые фильтры должны находиться с тыльной стороны рабочего места. Убедиться в отсутствии засветок, отражений и бликов на экране монитора.

Запрещается на персональные компьютеры (системный блок, монитор, клавиатура) размещать сосуды с жидкостями, сыпучими материалами.

Участнику запрещается приступать к выполнению задания при обнаружении неисправности инструмента или оборудования. О замеченных недостатках и неисправностях немедленно сообщить техническому эксперту.

Участнику запрещается во время работы:

- отключать и подключать интерфейсные кабели периферийных устройств;
- класть на устройства средств компьютерной и оргтехники бумаги, папки и прочие посторонние предметы;
- прикасаться к задней панели системного блока (процессора) при включенном питании;
- отключать электропитание во время выполнения программы, процесса;
- допускать попадание влаги, грязи, сыпучих веществ на устройства средств компьютерной и оргтехники;
- производить самостоятельно вскрытие и ремонт оборудования;
- производить самостоятельно вскрытие и заправку картриджей принтеров или копиров.

### **Требования охраны труда в аварийных ситуациях**

Обо всех неисправностях в работе оборудования и аварийных ситуациях сообщать непосредственно главному или техническому эксперту.

При обнаружении обрыва проводов питания или нарушения целостности их изоляции, появления запаха гари, посторонних звуков в работе оборудования и тестовых сигналов, немедленно прекратить работу и отключить питание.

## Образцы задания

Наименование модуля задания	Вид аттестации/уровень ДЭ (ПА, ГИА/ДЭ БУ, ГИА/ДЭ ПУ)
Модуль 1: Документирование хозяйственных операций и ведение бухгалтерского учета активов организации	
<p>Задание модуля 1:</p> <p>Участнику необходимо, применяя программу автоматизации учета и офисные программы:</p> <ul style="list-style-type: none"> <li>– сформировать первичные учетные документы по операциям, произвести проверку входящих документов;</li> <li>– исправить ошибки в первичных бухгалтерских документах;</li> <li>– сгруппировать оформленные и проверенные документы;</li> <li>– занести данные по сгруппированным документам в регистры бухгалтерского учета;</li> <li>– отразить в учете операции по движению основных средств; денежных средств; материальных запасов, затрат и готовой продукции; по расчетам по оплате труда и с контрагентами; по движению заемных средств; по учету доходов и расходов организации.</li> </ul> <p>Данные для выполнения задания модуля представлены в приложении А к образцам задания.</p> <p>Выполнение задания предусматривает использование специализированной программы автоматизации бухгалтерского учета (например, 1С: Бухгалтерия 8), программного обеспечения для офисной работы, справочно-правовых систем.</p> <p>Участнику необходимо сформировать и распечатать (сохранить в электронном виде):</p> <ul style="list-style-type: none"> <li>– первичные документы, сгруппированные для их последующего хранения;</li> <li>– учетные регистры за период, указанный в задании (оборотно-сальдовую ведомость с учетом субсчетов, оборотно-сальдовые ведомости по счетам по варианту задания).</li> </ul>	ПА, ГИА/ДЭ БУ, ГИА/ДЭ ПУ
Модуль 2: Ведение бухгалтерского учета источников формирования активов, выполнение работ по инвентаризации активов и финансовых обязательств организации	
<p>Задание модуля 2:</p> <p>Участнику необходимо, применяя программу автоматизации учета и офисные программы:</p> <ul style="list-style-type: none"> <li>– произвести расчеты по оплате труда;</li> <li>– определить суммы удержаний из заработной платы сотрудников;</li> <li>– отразить учет доходов и расходов организации, определить финансовый результат.</li> </ul> <p>Данные для выполнения задания модуля представлены в приложении Б к образцам задания.</p> <p>Выполнение задания предусматривает использование специализированной программы автоматизации бухгалтерского учета (например, 1С: Бухгалтерия 8), программного обеспечения</p>	ГИА/ДЭ БУ, ГИА/ДЭ ПУ

<p>для офисной работы, справочно-правовых систем.</p> <p>Участнику необходимо сформировать и распечатать (сохранить в электронном виде):</p> <ul style="list-style-type: none"> <li>– документы по начислению и удержанию из заработной платы;</li> <li>– учетные регистры за период, указанный в задании (анализ счетов 90, 91).</li> </ul>	
<p>Модуль 3: Проведение расчетов с бюджетом и внебюджетными фондами</p>	
<p>Задание модуля 3:</p> <p>Участнику необходимо, применяя программу автоматизации учета и офисные программы:</p> <ul style="list-style-type: none"> <li>– оформить уведомления об исчисленных суммах налогов, авансовых платежей по налогам, страховых взносов;</li> <li>– оформить оплату начисленных налогов и сборов в бюджет;</li> </ul> <p>Данные для выполнения задания модуля представлены в приложении В к образцам задания.</p> <p>Выполнение задания предусматривает использование специализированной программы автоматизации бухгалтерского учета (например, 1С: Бухгалтерия 8), программного обеспечения для офисной работы, справочно-правовых систем.</p> <p>Участнику необходимо сформировать и распечатать (сохранить в электронном виде):</p> <ul style="list-style-type: none"> <li>– уведомления об исчисленных суммах налогов, авансовых платежей по налогам, страховых взносов;</li> <li>– документы на оплату начисленных налогов и сборов в бюджет.</li> </ul>	<p>ГИА/ДЭ БУ, ГИА/ДЭ ПУ</p>
<p>Модуль 4: Составление и использование бухгалтерской (финансовой) отчетности</p>	
<p>Задание модуля 4:</p> <p>Участнику необходимо, применяя программу автоматизации учета и офисные программы:</p> <ul style="list-style-type: none"> <li>– составить налоговую отчетность, расчеты и отчеты по страховым взносам за возможный налоговый период в задании.</li> </ul> <p>Выполнение задания предусматривает использование специализированной программы автоматизации бухгалтерского учета (например, 1С: Бухгалтерия 8), программного обеспечения для офисной работы, справочно-правовых систем.</p> <p>Участнику необходимо сформировать и распечатать (сохранить в электронном виде):</p> <ul style="list-style-type: none"> <li>– налоговую отчетность, расчеты и отчеты по страховым взносам.</li> </ul>	<p>ГИА/ДЭ БУ, ГИА/ДЭ ПУ</p>
<p>Модуль 5: Составление и использование бухгалтерской (финансовой) отчетности</p>	
<p>Задание модуля 5:</p> <p>Участнику необходимо, применяя программу автоматизации учета и офисные программы:</p> <ul style="list-style-type: none"> <li>– определить финансовый результат деятельности организации;</li> <li>– провести реформацию баланса;</li> <li>– сформировать бухгалтерскую (финансовую) отчетность за отчетный год в составе бухгалтерского баланса и отчета о финансовых результатах.</li> </ul> <p>Данные для выполнения задания модуля представлены в</p>	<p>ГИА/ДЭ ПУ</p>

<p>приложении Г к образцам задания.</p> <p>Выполнение задания предусматривает использование программного обеспечения для офисной работы, справочно-правовых систем.</p> <p>Участнику необходимо сформировать и распечатать (сохранить в электронном виде):</p> <ul style="list-style-type: none"> <li>– бухгалтерскую (финансовую) отчетность за отчетный год в составе бухгалтерского баланса и отчета о финансовых результатах;</li> <li>– необходимые пояснения (бухгалтерские справки, расчеты и т.д.).</li> </ul>	
<p>Модуль 6: Осуществление налогового учета и налогового планирования в организации</p>	
<p>Задание модуля 6:</p> <p>Участнику необходимо, применяя офисные программы:</p> <ul style="list-style-type: none"> <li>– рассчитать налоговую нагрузку организации по предложенной оборотно-сальдовой ведомости;</li> <li>– предложить схему оптимизации налогообложения предприятия.</li> </ul> <p>Данные для выполнения задания модуля представлены в приложении Д к образцам задания.</p> <p>Выполнение задания предусматривает использование программного обеспечения для офисной работы, справочно-правовых систем.</p> <p>Участнику необходимо сформировать и распечатать (сохранить в электронном виде):</p> <ul style="list-style-type: none"> <li>– расчет налоговой нагрузки;</li> <li>– рекомендации по оптимизации системы налогообложения.</li> </ul>	<p>ГИА/ДЭ ПУ</p>

Данные к образцу задания модуля 1

**ВЫПИСКА**  
из Единого государственного реестра юридических лиц

Настоящая выписка содержит сведения о юридическом лице  
ОБЩЕСТВО С ОГРАНИЧЕННОЙ ОТВЕТСТВЕННОСТЬЮ  
"ТРАНСМЕТАЛЛ"

№ п/п	Наименование показателя	Значение показателя
1.	2.	3.
<b>Наименование</b>		
1.	Полное наименование	ОБЩЕСТВО С ОГРАНИЧЕННОЙ ОТВЕТСТВЕННОСТЬЮ "ТРАНСМЕТАЛЛ"
2.	ГРН и дата внесения в ЕГРЮЛ записи, содержащей указанные сведения	1185027032211 25.12.2018
3.	Сокращенное наименование	ООО "ТРАНСМЕТАЛЛ"
<b>Место нахождения и адрес юридического лица</b>		
4.	Место нахождения юридического лица	МОСКОВСКАЯ ОБЛАСТЬ, Г. ВИДНОЕ
5.	Адрес юридического лица	142701, МОСКОВСКАЯ ОБЛАСТЬ, Г. ВИДНОЕ, УЛ. ЗАВИДНАЯ, Д. 17, ПОМЕЩ. 2
<b>Сведения о регистрации</b>		
6.	Способ образования	Создание юридического лица
7.	ОГРН	1185027032211
8.	Дата регистрации	25.12.2018
<b>Сведения о регистрирующем органе по месту нахождения юридического лица</b>		
9.	Наименование регистрирующего органа	Межрайонная инспекция Федеральной налоговой службы № 14 по Московской области
<b>Сведения о лице, имеющем право без доверенности действовать от имени юридического лица</b>		
10.	Фамилия Имя Отчество	ИОНОВ ВЯЧЕСЛАВ АЛЕКСАНДРОВИЧ
11.	ИНН	771523352700
12.	СНИЛС	031-683-772 55
13.	Должность	ГЕНЕРАЛЬНЫЙ ДИРЕКТОР
<b>Сведения об уставном капитале</b>		
14.	Вид	УСТАВНЫЙ КАПИТАЛ
15.	Размер (в рублях)	10000
<b>Сведения об участниках / учредителях юридического лица</b>		
16.	Фамилия Имя Отчество	ОБЩЕСТВО С ОГРАНИЧЕННОЙ ОТВЕТСТВЕННОСТЬЮ "МОСКОВСКИЙ ЗАВОД КРОВЕЛЬНЫХ МАТЕРИАЛОВ"



17.	ИНН	7734695101
18.	Номинальная стоимость доли (в рублях)	10000
19.	Размер доли (в процентах)	100
<b>Сведения об учете в налоговом органе</b>		
20.	ИНН юридического лица	5003131635
21.	КПП юридического лица	500301001
22.	Дата постановки на учет в налоговом органе	25.12.2018
23.	Сведения о налоговом органе, в котором юридическое лицо состоит (для юридических лиц, прекративших деятельность - состояло) на учете	Межрайонная инспекция Федеральной налоговой службы №14 по Московской области
<b>Сведения о регистрации в качестве страхователя по обязательному пенсионному страхованию</b>		
24.	Регистрационный номер	060002034588
25.	Дата регистрации	26.12.2018
26.	Наименование территориального органа Пенсионного фонда	Государственное учреждение – Главное Управление Пенсионного фонда РФ №8 Управление №4 Ленинский район Московской области
<b>Сведения о регистрации в качестве страхователя по обязательному социальному страхованию</b>		
27.	Регистрационный номер	504202350050421
28.	Дата регистрации	26.12.2018
29.	Наименование исполнительного органа Фонда социального страхования	Филиал №42 Государственного учреждения - Московского областного регионального отделения Фонда социального страхования Российской Федерации
<b>Сведения о видах экономической деятельности по Общероссийскому классификатору видов экономической деятельности</b>		
30.	Код и наименование вида деятельности	24.33 Производство профилей с помощью холодной штамповки или гибки
<b>Банковские реквизиты</b>		
31.	Наименование банка	ПАО СБЕРБАНК
32.	Корр. счет	30101810400000000225
33.	БИК	044525225
34.	Расчетный счет	40702810940000070511
<b>Данные о кодах статистики</b>		
35.	ОКПО	35104227
36.	ОКАТО	46228501000
37.	ОКТМО	46628101001
38.	ОКОПФ	12300
39.	ОКФС	16

**Сведения из ЕГРЮЛ вносятся главным экспертом в базу автоматизации учета в подготовительный день демонстрационного экзамена.**

## Информация по персоналу ООО «ТРАНСМЕТАЛЛ»

№ п/п	Фамилия, имя, отчество	Дата рождения	Должность	Оклад, руб.	Количество детей для стандартного вычета НДФЛ	ИНН / СНИЛС	Номер банковского счета	Дата приема на работу	Годовой доход с 01.01.2024 г.
1.	Ионов Вячеслав Александрович	31.03.1975	Генеральный директор	50000	2	771523352700/031-683-772 55	40817810343250010033 БИК банка 044525225	25.12.2018	150000
2.	Макоева Наталья Николаевна	10.05.1993	Главный бухгалтер	45000	1	505000823631/001-757-764 38	40817810443250010030 БИК банка 044525225	25.12.2018	135000
3.	Зайцев Ярослав Сергеевич	01.10.1990	Мастер-оператор	42000	-	502919316135/198-280-267 12	40817810743250010031 БИК банка 044525225	25.12.2018	126000

**Сведения о работниках вносятся главным экспертом в базу автоматизации учета в подготовительный день демонстрационного экзамена.**

Заработная плата выплачивается на банковские счета работников.

**Факты хозяйственной жизни и входящие документы  
ООО «ТРАНСМЕТАЛЛ» за апрель 2024 г.**

Расчетная ведомость за 1 половину апреля 2024 г.

Номер по порядку	Табельный номер	Фамилия, инициалы	Должность (специальность, профессия)	Тарифная ставка (часовая, дневная) (оклад), руб.	Отработано дней (часов)		Начислено, руб.					Удержано и зачтено, руб.			Сумма, руб.		
					рабочих	выходных и праздничных	за текущий месяц (по видам оплат)				всего	налог на доходы		всего	задолженности		к выплате
							оклад			другие док-ды в виде различных социальных и материальных благ					за организацией	за работником	
1	2	3	4	5	6	7	8	9	10	11	12	13	14	15	16	17	18
1	001	Ионов В.А.	Генеральный директор	50000	11		24999,9				24999,9	2886		2886			22113,9
2	002	Макова Н.Н.	гл. бухгалтер	45000	11		22499,9				22499,9	2743		2743			19756,9
3	003	Зайцев Я.С.	Мастер-оператор	42000	11		20999,9				20999,9	2730		2730			18269,9

Ведомость составил \_\_\_\_\_ Бухгалтер \_\_\_\_\_ Макова \_\_\_\_\_ Макова Н.Н.  
(должность) (личная подпись) (расшифровка подписи)

## **Пояснения к учетной политике в ООО «ТРАНСМЕТАЛЛ» на 2024 год**

1. Приобретение и заготовление материалов в бухгалтерском учете отражается с применением счета 10 «Материалы», на котором формируется фактическая себестоимость материалов и отражается их движение.

2. ФСБУ 6 не применяется к основным средствам, чья стоимость незначительна для отражения в бухгалтерской отчетности (незначительные активы). Затраты на приобретение, создание и улучшение таких активов признаются расходами периода, в котором они понесены. К незначительным активам организации относятся основные средства стоимостью за единицу до 100 000 руб. Стоимостной лимит не применяется для объектов недвижимости и для производственного оборудования.

3. Начисление амортизации по объектам основных средств начинается с даты признания объекта в учете.

4. Амортизация по объектам основных средств прекращает начисляться с момента списания объекта в учете.

5. Установлен способ начисления амортизации по всем группам основных средств линейный.

6. Амортизация по всем группам ОС начисляется ежемесячно.

7. В соответствии с федеральным законодательством о страховании от производственного травматизма ООО «ТРАНСМЕТАЛЛ» является страхователем и плательщиком взноса на обязательное социальное страхование от несчастных случаев на производстве и профессиональных заболеваний - 15 класс профессионального риска – 1,7%.

8. Используется плановая себестоимость выпуска продукции.

9. Расчеты с подотчетными лицами осуществляются как в наличном, так и в безналичном порядке. Выдача денежных средств под отчет и компенсация документально подтвержденных хозяйственных расходов безналичным способом осуществляются по заявлению подотчетного лица с указанием в нем реквизитов, необходимых для перечисления на счет работника, открытый в кредитной организации, с применением как банковских карт, используемых в рамках зарплатного проекта, так и иных. Суточные при оплате командировочных расходов выплачиваются в размере 700 руб. в сутки.

10. Коммерческие и управленческие расходы признаются в себестоимости проданных продукции, товаров, работ, услуг полностью в отчетном году их признания в качестве расходов по обычным видам деятельности

11. Существенной считается ошибка, которая приводит к изменению общей величины активов (пассивов), а также доходов (расходов) в отчетности более чем на 5% либо приводит к изменению группы статей баланса или отчета о финансовых результатах на сумму от 100 тыс. руб. включительно. Она исправляется записями в корреспонденции со счетом 84 «Нераспределенная прибыль (непокрытый убыток)» с ретроспективным пересчетом показателей.

12. Организация представляет годовую бухгалтерскую отчетность по полной форме, предусмотренной в Приложении N 5 Приказа Минфина РФ от 02.07.2010 N

66н. Если требуется раскрыть существенные события, сформировавшие показатели отчетности, то такое раскрытие в произвольной форме отражается в виде Пояснений к годовой отчетности.

**Положение  
о системе оплаты труда и премированию работников  
в ООО «ТРАНСМЕТАЛЛ» на 2024 год**

1. Оплату труда работникам производить по повременной системе согласно утверждённому штатному расписанию.
2. Заработную плату работникам выплачивать 2 раза в месяц.
  - Заработная плата за 1 половину месяца - 20-го числа каждого месяца
  - Заработная плата за 2 половину месяца - 5 числа следующего месяца.
3. Заработная плата выдается через банк переводом на банковские счета сотрудников.

**01.04.2024 г.**

Согласно кредитному договору № 1235/22 от 01 апреля 2024 г. ООО «ТРАНСМЕТАЛЛ» получило в ПАО Сбербанк на пополнение оборотных средств в сумме 4500000 руб. на срок 12 месяцев.

Согласно условиям договора проценты за пользование кредитом составляют 10% в год. Начисление и уплата процентов производится ежемесячно.

Оплата кредита – аннуитетными платежами 30-го числа каждого месяца.

Реквизиты погашения кредита:

ПАО Сбербанк

к/сч30101810400000000225

БИК 044525225

Кредитный счет 40702810100504856424

ИНН 7707083893

КПП 773601001

ИНН 2310145391	КПП 231001001		40702810603000007960
Получатель ООО «Князь Игорь»		Сч. №	
Банк получателя ПАО «Сбергательный банк»		БИК	044525225
		Сч. №	30101810400000000225

### СЧЕТ № 25 от «01» апреля 2024 г.

Поставщик: ООО «Князь Игорь» ИНН 2310145391, КПП 231001001, 350020, КРАСНОДАРСКИЙ КРАЙ, Г. КРАСНОДАР, УЛ. КРАСНАЯ, Д. 180, ЛИТЕР А, ПОМЕЩ. 48/2.

Заказчик: ООО "ТРАНСМЕТАЛЛ", ИНН 5003131635, КПП 500301001

Основание: договор 25 от 01.04.2024 г.

№	Наименование товара	Единица	Количество	Цена	Сумма
1	Услуги по охране объектов недвижимости	Нормо/час	250	99,00	24750,00
<b>Итого:</b>					24750,00
<b>Без НДС (20%):</b>					-
<b>Всего к оплате:</b>					24750,00

Всего наименований 1, на сумму 24750,00

Двадцать четыре тысячи семьсот пятьдесят руб. 00 коп.

Оплата в течение 10 рабочих дней со дня выставления счета.

Руководитель \_\_\_\_хх\_\_\_\_ (Каторжный И.Ю.)

Бухгалтер \_\_\_\_хх\_\_\_\_ (Денисова А.А.)

ИНН 7731339970	КПП 773101001	Сч. №	40702810513500004694
Получатель ООО «ПРОЧНАЯ СТАЛЬ»			
Банк получателя ТОЧКА ПАО БАНКА "ФК ОТКРЫТИЕ"		БИК	044525999
		Сч. №	30101810845250000999

**СЧЕТ № 285/24 от «05» апреля 2024 г.**

Поставщик: ООО «Прочная сталь» ИНН 7731339970, КПП 773101001,  
121596, Г. Москва, ВН. ТЕР. Г. МУНИЦИПАЛЬНЫЙ ОКРУГ МОЖАЙСКИЙ, УЛ ГОРБУНОВА, Д. 2,  
СТР. 3, ЭТАЖ 3, ПОМ/КОМ П/43  
Покупатель: ООО "ТРАНСМЕТАЛЛ", ИНН 5003131635, КПП 500301001  
Основание: договор 108 от 02.04.2024 г.

№	Наименование товара	Единица	Количество	Цена	Сумма
1	Рулонная оцинкованная сталь 0,45x1250	т	37	65825,00	2 435 525,00
<b>Итого:</b>					2 435 525
<b>НДС сверху (20%):</b>					487 105
<b>Всего к оплате:</b>					2 922 630

Всего наименований 1, на сумму 2 922 630 руб.  
Два миллиона девятьсот двадцать две тысячи шестьсот тридцать руб. 00 коп.

Оплата в течение 5 рабочих дней со дня выставления счета.

Руководитель \_\_\_\_\_ (Шиянов В.А.) Бухгалтер \_\_\_\_\_ (Тимошкина А.О)

Универсальный передаточный документ

Счет-фактура № 285/24 от 05 апреля 2024 г. (1)  
Исправление № \_\_\_\_\_ от \_\_\_\_\_ (1а)

Приложение № 1  
к постановлению Правительства Российской Федерации  
от 26 июня 2011 г. № 1137

Статус: 1

1 – счет-фактура и передаточный документ (акт)  
2 – передаточный документ (акт)

**Продавец** ООО «Прочная сталь» (2)  
Адрес 121596, Г. Москва, ВН. ТЕР. Г. МУНИЦИПАЛЬНЫЙ ОКРУГ МОЖАЙСКИЙ, УЛ. ГОРБУНОВА, Д. 2, СТР. 3, ЭТАЖ 3, ПОМ/КОМ П/43 (2а)  
ИНН/КПП продавца ИНН 7731339970, КПП 773101001 (26)  
Грузоотправитель и его адрес ООО «Прочная сталь», 121596, Г. Москва, ВН. ТЕР. Г. МУНИЦИПАЛЬНЫЙ ОКРУГ МОЖАЙСКИЙ, УЛ. ГОРБУНОВА, Д. 2, СТР. 3, ЭТАЖ 3, ПОМ/КОМ П/43 (3)  
Грузополучатель и его адрес ООО "ТРАНСМЕТАЛЛ "142701, МОСКОВСКАЯ ОБЛАСТЬ, Г. ВИДНОЕ, УЛ. ЗАВИДНАЯ, Д. 17, ПОМЕЩ. 2, КАБИНЕТ 24 (4)  
К платежно-расчетному документу № \_\_\_\_\_ от \_\_\_\_\_ (5)  
**Покупатель** ООО " ТРАНСМЕТАЛЛ " (6)  
Адрес 142701, МОСКОВСКАЯ ОБЛАСТЬ, Г. ВИДНОЕ, УЛ. ЗАВИДНАЯ, Д. 17, ПОМЕЩ. 2, КАБИНЕТ 24 (6а)  
ИНН/КПП покупателя 5003131635 / 500301001 (66)  
Валюта: наименование, код Руб. \_\_\_\_\_ (7)

№ п/п	Код товара/ работ, услуг	Наименование товара (описание выполненных работ, оказанных услуг), имущественного права	Единица измерения		Количество (объем)	Цена (тариф) за единицу измерения	Стоимость товаров (работ, услуг), имущественных прав без налога – всего	В том числе сумма акциза	Налоговая ставка	Сумма налога, предъявляемая покупателю	Стоимость товаров (работ, услуг), имущественных прав с налогом - всего	Страна происхождения товара		Номер таможенной декларации
			код	условное обозначение (национальное)								Цифровой код	Краткое наименование	
А	Б	1	2	2а	3	4	5	6	7	8	9	10	10а	11
1.		Рулонная оцинкованная сталь 0,45x1250		Т	37	65825,00	2 435 525,00		20	487 105,00	2 922 630,00		Россия	
<b>Всего к оплате</b>							2 435 525,00		X	487 105,00	2 922 630,00			

Документ составлен на 1 листах

Руководитель организации или иное уполномоченное лицо \_\_\_\_\_ хх \_\_\_\_\_ Шиянов В.А. (ф.и.о.)  
Индивидуальный предприниматель \_\_\_\_\_ (подпись) \_\_\_\_\_ (ф.и.о.)  
Главный бухгалтер или иное уполномоченное лицо \_\_\_\_\_ хх \_\_\_\_\_ Тимошкина А.О. (ф.и.о.)  
(реквизиты свидетельства о государственной регистрации индивидуального предпринимателя)

Основание передачи (сдачи) / получения (приемки) договор №285 от 20.04.2024. (договор; доверенность и др.) [8]

Данные о транспортировке и грузе \_\_\_\_\_ (транспортная накладная, поручение экспедитору, экспедиторская / складская расписка и др. / масса нетто/ брутто груза, если не приведены ссылки на транспортные документы, содержащие эти сведения) [9]

Товар (груз) передал / услуги, результаты работ, права сдал \_\_\_\_\_ (должность) \_\_\_\_\_ (подпись) \_\_\_\_\_ (ф.и.о.) [10] Товар (груз) получил / услуги, результаты работ, права принял \_\_\_\_\_ (должность) \_\_\_\_\_ (подпись) \_\_\_\_\_ (ф.и.о.) [15]

Дата отгрузки, передачи (сдачи) «05» апреля 2024 г. [11] Дата получения (приемки) « \_\_\_\_ » \_\_\_\_\_ 20 \_\_\_\_ г. [16]

Иные сведения об отгрузке, передаче \_\_\_\_\_ [12] Иные сведения о получении, приемке \_\_\_\_\_ (информация о наличии/отсутствии претензии; ссылки на неотъемлемые приложения, и другие документы и т.п.) [17]

(ссылки на неотъемлемые приложения, сопутствующие документы, иные документы и т.п.)



Ответственный за правильность оформления факта хозяйственной жизни

\_\_\_\_\_ бухгалтер \_\_\_\_\_ Тимошкина А.О  
(должность) (подпись) (ф.и.о)

Наименование экономического субъекта – составителя документа (в т.ч. комиссионера / агента)

ООО «Прочная сталь»  
(может не заполняться при проставлении печати в М.П., может быть указан ИНН / КПП)  
М.П.

Ответственный за правильность оформления факта хозяйственной жизни

[13] \_\_\_\_\_ [18]  
(должность) (подпись) (ф.и.о)

Наименование экономического субъекта – составителя документа

[14] \_\_\_\_\_ [19]  
(может не заполняться при проставлении печати в М.П., может быть указан ИНН / КПП)  
М.П.

ИНН 3305050795	КПП 330501001		40702810506380102749
ООО «Некст»		Сч. №	
Банк получателя ТОЧКА ПАО БАНКА "ФК ОТКРЫТИЕ"		БИК	044525999
		Сч. №	30101810845250000999

**СЧЕТ № 11 от «08» апреля 2024г.**

Поставщик: ООО «Некст» ИНН 3305050795, КПП 330501001, 601900, Владимирская область, город Ковров, ул. Труда, д.4 к.99

Покупатель: ООО "ТРАНСМЕТАЛЛ", ИНН 5003131635, КПП 500301001

Основание: договор 21 от 04.04.2024г.

	Наименование товара	Единица	Количество	Цена	Сумма
1	Фронтальный Стеллаж Standart КХН-7,71 (Срок полезного использования – 60 месяцев)	шт	1	124624,00	124624,00
2	Доставка Фронтальный Стеллаж Standart КХН-7,71			5000,00	5000,00
<b>Итого:</b>					129624,00
<b>НДС сверху (20%):</b>					25924,80
<b>Всего к оплате:</b>					155548,80

Всего наименований 1, на сумму 155548,80

Сто пятьдесят пять тысяч пятьсот сорок восемь руб. 80 коп.

Оплата в течение 3 рабочих дней со дня выставления счета.

Руководитель \_\_\_\_\_ (Смирнов А.В.)      Бухгалтер \_\_\_\_\_ (Гаврюшина И.Ю.)

Универсальный передаточный документ

Счет-фактура № 11 от 07 апреля 2024 г. (1)  
Исправление № \_\_\_\_\_ от \_\_\_\_\_ (1а)

Приложение № 1  
к постановлению Правительства Российской Федерации  
от 26 июня 2011 г. № 1137

Статус: 1

1 – счет-фактура и передаточный документ (акт)  
2 – передаточный документ (акт)

**Продавец** ООО «Некст» (2)  
Адрес 601900, Владимирская область, город Ковров, ул. Труда, д.4 к.99 (2а)  
ИНН/КПП продавца ИНН 3305050795/КПП 330501001 (26)  
Грузоотправитель и его адрес ООО «Некст» 601900, Владимирская область, город Ковров, ул. Труда, д.4 к.99 (3)  
Грузополучатель и его адрес ООО "ТРАНСМЕТАЛЛ" 142701, МОСКОВСКАЯ ОБЛАСТЬ, Г. ВИДНОЕ, УЛ. ЗАВИДНАЯ, Д. 17, ПОМЕЩ. 2, КАБИНЕТ 24 (4)  
К платежно-расчетному документу № \_\_\_\_\_ от \_\_\_\_\_ (5)  
**Покупатель** ООО " ТРАНСМЕТАЛЛ " (6)  
Адрес 142701, МОСКОВСКАЯ ОБЛАСТЬ, Г. ВИДНОЕ, УЛ. ЗАВИДНАЯ, Д. 17, ПОМЕЩ. 2, КАБИНЕТ 24 (6а)  
ИНН/КПП покупателя 5003131635 / 500301001 (6б)  
Валюта: наименование, код Руб. \_\_\_\_\_ (7)

№ п/п	Код товара/ работ, услуг	Наименование товара (описание выполненных работ, оказанных услуг), имущественного права	Единица измерения		Количество (объем)	Цена (тариф) за единицу измерения	Стоимость товаров (работ, услуг), имущественных прав без налога – всего	В том числе сумма акциза	Налоговая ставка	Сумма налога, предъявляемая покупателю	Стоимость товаров (работ, услуг), имущественных прав с налогом - всего	Страна происхождения товара		Номер таможенной декларации
			код	условное обозначение (национальное)								Цифровой код	Краткое наименование	
А	Б	1	2	2а	3	4	5	6	7	8	9	10	10а	11
1.		Фронтальный Стеллаж Standart КХН-7,71 (Срок полезного использования – 60 месяцев)		шт	1	124624,00	124624,00		20	24924,80	149 356,80		Россия	
2.		Доставка Фронтальный Стеллаж Standart КХН-7,71				5000,00	5000,00		20	1000,00	6000,00			
<b>Всего к оплате</b>							129624,00		X	25924,80	155548,80			

Документ составлен на 1 листах

Руководитель организации или иное уполномоченное лицо \_\_\_\_\_ (подпись) Смирнов А.В (ф.и.о.)  
Индивидуальный предприниматель \_\_\_\_\_ (подпись) \_\_\_\_\_ (ф.и.о.)  
Главный бухгалтер или иное уполномоченное лицо \_\_\_\_\_ (подпись) Гаврюшина И.Ю. (ф.и.о.)  
(реквизиты свидетельства о государственной регистрации индивидуального предпринимателя)

Основание передачи (сдачи) / получения (приемки) договор №11 от 07.04.2024. (договор; доверенность и др.) [8]

Данные о транспортировке и грузе \_\_\_\_\_ (транспортная накладная, поручение экспедитору, экспедиторская / складская расписка и др. / масса нетто/ брутто груза, если не приведены ссылки на транспортные документы, содержащие эти сведения) [9]

Товар (груз) передал / услуги, результаты работ, права сдал \_\_\_\_\_ (должность) \_\_\_\_\_ (подпись) \_\_\_\_\_ (ф.и.о.) [10] | Товар (груз) получил / услуги, результаты работ, права принял \_\_\_\_\_ (должность) \_\_\_\_\_ (подпись) \_\_\_\_\_ (ф.и.о.) [15]

Дата отгрузки, передачи (сдачи) «07» апреля 2024 г. [11] | Дата получения (приемки) « \_\_\_\_ » \_\_\_\_\_ 20 \_\_\_\_ г. [16]

Иные сведения об отгрузке, передаче

\_\_\_\_\_  
(ссылки на неотъемлемые приложения, сопутствующие документы, иные документы и т.п.)

Ответственный за правильность оформления факта хозяйственной жизни

\_\_\_\_\_ бухгалтер \_\_\_\_\_ ХХ \_\_\_\_\_ Гаврюшина И.Ю.  
(должность) (подпись) (ф.и.о)

Наименование экономического субъекта – составителя документа (в т.ч. комиссионера / агента)

ООО «Некст»

(может не заполняться при проставлении печати в М.П., может быть указан ИНН / КПП)

М.П.

[12]

Иные сведения о получении, приемке

\_\_\_\_\_  
(информация о наличии/отсутствии претензии; ссылки на неотъемлемые приложения, и другие документы и т.п.)

[17]

Ответственный за правильность оформления факта хозяйственной жизни

[13]

\_\_\_\_\_ \_\_\_\_\_ \_\_\_\_\_  
(должность) (подпись) (ф.и.о)

[18]

Наименование экономического субъекта – составителя документа

[14]

\_\_\_\_\_  
(может не заполняться при проставлении печати в М.П., может быть указан ИНН / КПП)

[19]

М.П.

**06.04.2024 г.**

В производство отпущена Рулонная оцинкованная сталь 0,45x1250 - 37 т.

**16.04.2024 г.**

Получены на склад из производства

Наименование продукта	Ед. изм.	Плановая себестоимость	Количество
Профнастил С-8	м2	190,00	?

Выход продукции: из 1 тонны рулонной стали выход 270 м<sup>2</sup> профнастила марки С-8 (1000 кг/3,7 кг/м<sup>2</sup>)

**27.04.2024 г.**

Выставлен счет ООО «Неopak».

Договор 1 от 27.04.2024 г.

Предоплата 30%.

Продукция	Ед. изм.	Количество	Цена за единицу продукции, без НДС 20%
Профнастил С-8	м2	2000	490,00

### Карточка организации

Полное название	Общество с ограниченной ответственностью «Неopak»
Краткое название	ООО «Неopak»
Юридический адрес:	Московская обл., г. Щёлково, д. Богослово стр. 7 пом. 1
Почтовый адрес:	Московская обл., г. Щёлково, д. Богослово стр. 7 пом. 1
ИНН/КПП	5050137553 /505001001
Расчетный счет	40702810804000003895 ПАО «Промсвязьбанк» г. Москва
БИК	044525555
Кор счет	30101810400000000555

**Акт выполненных работ № 47 от 26 апреля 2024г.**

Исполнитель: ООО «Князь Игорь» ИНН 2310145391, КПП 231001001, 350020,  
КРАСНОДАРСКИЙ КРАЙ, Г. КРАСНОДАР, УЛ. КРАСНАЯ, Д. 180, ЛИТЕР А, ПОМЕЩ.  
48/2..

Заказчик: ООО "ТРАНСМЕТАЛЛ", ИНН 5003131635, КПП 500301001

Основание: договор 25 от 01.04.2024 г.

№	Наименование услуг	Единица	Количество	Цена	Сумма
1	Оказание услуг по охране объектов недвижимости	Нормо/час	250	99,00	24750,00
<b>Итого:</b>					24750,00
<b>НДС (20%):</b>					-
<b>Всего к оплате:</b>					24750,00

Всего наименований 1, на сумму 24750,00

Двадцать четыре тысячи семьсот пятьдесят руб. 00 коп.

**Вышеперечисленные работы (услуги) выполнены полностью и в срок. Заказчик претензий по объему, качеству и срокам оказания услуг претензий не имеет.**

Исполнитель

ООО «Князь Игорь»

\_\_\_\_хх\_\_\_\_.Каторжный И.Ю.

Заказчик

ООО "ТРАНСМЕТАЛЛ»

\_\_\_\_\_ В.А. Ионов

**Реестр операций по расчетному счету 40702810940000070511  
ООО «ТРАНСМЕТАЛЛ» за апрель 2024 г.**

Номер документа/ дата	Код опера ции	БИК банка- корреспондент а	Кому/от кого	Дебет	Кредит
за <b>01-30 апреля 2024 г.</b>					
496/ 02.04.2024	03	044525225	Кредитные средства от ПАО Сбербанк, г. Москва		4 500 000,00
10.04.2024		044525225	ООО «ПРОЧНАЯ СТАЛЬ»	2 922 630,00	
10.04.2023		044525225	ООО «Князь Игорь»	24750,00	
11.04.2024		048073601	ООО «Некст»	155548,80	
19.04.2024		044525225	Заработная плата	60140	
348/ 29.04.2024	03	044525555	Частичная оплата от ООО «Неopak» по счету от 27.04.2024 г.		352800,00

## Данные к образцу задания модуля 2

**ВЫПИСКА**  
из Единого государственного реестра юридических лиц

Настоящая выписка содержит сведения о юридическом лице  
ОБЩЕСТВО С ОГРАНИЧЕННОЙ ОТВЕТСТВЕННОСТЬЮ "ТРАНСМЕТАЛЛ"

№ п/п	Наименование показателя	Значение показателя
1.	2.	3.
<b>Наименование</b>		
1.	Полное наименование	ОБЩЕСТВО С ОГРАНИЧЕННОЙ ОТВЕТСТВЕННОСТЬЮ "ТРАНСМЕТАЛЛ"
2.	ГРН и дата внесения в ЕГРЮЛ записи, содержащей указанные сведения	1185027032211 25.12.2018
3.	Сокращенное наименование	ООО "ТРАНСМЕТАЛЛ"
<b>Место нахождения и адрес юридического лица</b>		
4.	Место нахождения юридического лица	МОСКОВСКАЯ ОБЛАСТЬ, Г. ВИДНОЕ
5.	Адрес юридического лица	142701, МОСКОВСКАЯ ОБЛАСТЬ, Г. ВИДНОЕ, УЛ. ЗАВИДНАЯ, Д. 17, ПОМЕЩ. 2
<b>Сведения о регистрации</b>		
6.	Способ образования	Создание юридического лица
7.	ОГРН	1185027032211
8.	Дата регистрации	25.12.2018
<b>Сведения о регистрирующем органе по месту нахождения юридического лица</b>		
9.	Наименование регистрирующего органа	Межрайонная инспекция Федеральной налоговой службы № 14 по Московской области
<b>Сведения о лице, имеющем право без доверенности действовать от имени юридического лица</b>		
10.	Фамилия Имя Отчество	ИОНОВ ВЯЧЕСЛАВ АЛЕКСАНДРОВИЧ
11.	ИНН	771523352700
12.	СНИЛС	031-683-772 55
13.	Должность	ГЕНЕРАЛЬНЫЙ ДИРЕКТОР
<b>Сведения об уставном капитале</b>		
14.	Вид	УСТАВНЫЙ КАПИТАЛ
15.	Размер (в рублях)	10000
<b>Сведения об участниках / учредителях юридического лица</b>		
16.	Фамилия Имя Отчество	ОБЩЕСТВО С ОГРАНИЧЕННОЙ ОТВЕТСТВЕННОСТЬЮ "МОСКОВСКИЙ ЗАВОД"



		КРОВЕЛЬНЫХ МАТЕРИАЛОВ"
17.	ИНН	7734695101
18.	Номинальная стоимость доли (в рублях)	10000
19.	Размер доли (в процентах)	100
<b>Сведения об учете в налоговом органе</b>		
20.	ИНН юридического лица	5003131635
21.	КПП юридического лица	500301001
22.	Дата постановки на учет в налоговом органе	25.12.2018
23.	Сведения о налоговом органе, в котором юридическое лицо состоит (для юридических лиц, прекративших деятельность - состояло) на учете	Межрайонная инспекция Федеральной налоговой службы №14 по Московской области
<b>Сведения о регистрации в качестве страхователя по обязательному пенсионному страхованию</b>		
24.	Регистрационный номер	060002034588
25.	Дата регистрации	26.12.2018
26.	Наименование территориального органа Пенсионного фонда	Государственное учреждение – Главное Управление Пенсионного фонда РФ №8 Управление №4 Ленинский район Московской области
<b>Сведения о регистрации в качестве страхователя по обязательному социальному страхованию</b>		
27.	Регистрационный номер	504202350050421
28.	Дата регистрации	26.12.2018
29.	Наименование исполнительного органа Фонда социального страхования	Филиал №42 Государственного учреждения - Московского областного регионального отделения Фонда социального страхования Российской Федерации
<b>Сведения о видах экономической деятельности по Общероссийскому классификатору видов экономической деятельности</b>		
30.	Код и наименование вида деятельности	24.33 Производство профилей с помощью холодной штамповки или гибки
<b>Банковские реквизиты</b>		
31.	Наименование банка	ПАО СБЕРБАНК
32.	Корр. счет	30101810400000000225
33.	БИК	044525225
34.	Расчетный счет	40702810940000070511
<b>Данные о кодах статистики</b>		
35.	ОКПО	35104227
36.	ОКАТО	46228501000
37.	ОКТМО	46628101001
38.	ОКОПФ	12300
39.	ОКФС	16

**Сведения из ЕГРЮЛ вносятся главным экспертом в базу автоматизации учета в подготовительный день демонстрационного экзамена.**

### Остатки по счетам на 31.03.2023 г.

№ счета	Название счета	Сумма, руб.
10.01	Сырье и материалы	789 900,00
	Рулонная оцинкованная сталь 0,45x1250 12т по цене 65825, 00	
43	Готовая продукция	750 000,00
	Профнастил С-8 3750 м <sup>2</sup> по 200 руб.	
80.09	Уставный капитал	10 000,00
	Учредитель – Ионов Вячеслав Александрович	10 000,00
99.01	Прибыли и убытки	1 529 900,00

### Информация по персоналу ООО «ТРАНСМЕТАЛЛ»

№ п/п	Фамилия, имя, отчество	Дата рождения	Должность	Оклад, руб.	Количество детей для стандартного вычета НДФЛ	ИНН / СНИЛС	Номер банковского счета	Дата приема на работу	Годовой доход с 01.01.2024 г.
1	Ионов Вячеслав Александрович	31.03.1975	Генеральный директор	50000	2	771523352700/031-683-772 55	40817810343250010033 БИК банка 044525225	25.12.2018	150000
2	Макоева Наталья Николаевна	10.05.1993	Главный бухгалтер	45000	1	505000823631/001-757-764 38	40817810343250010033 БИК банка 044525225	25.12.2018	135000
3	Зайцев Ярослав Сергеевич	01.10.1990	Мастер-оператор	42000	-	502919316135/198-280-267 12	40817810443250010030 БИК банка 044525225	25.12.2018	126000

Заработная плата выплачивается на банковские счета работников.

**Начальные остатки и сведения о работниках вносятся главным экспертом в базу автоматизации учета в подготовительный день демонстрационного экзамена в случае, если участники сдают демонстрационный экзамен базового уровня с зачетом промежуточной аттестации.**

Форма по ОК УД  
 по ОК Ю

Код

0301008

ООО «Трансметалл»  
 (наименование организации)

(структурное подразделение)

Номер документа	Дата составления
8	30.04.2024

Отчетный период	
с	по
16.04.2024	30.04.2024

**ТАБЕЛЬ**  
**учета рабочего времени**

Номер по порядку	Фамилия, инициалы, должность, специальность, профессия)	Табельный номер	Отметки о явках и неявках на работу по дням месяца																Отработано за		Данные для начисления заработной платы по видам и направлениям затрат						Неявки по причинам											
			1	2	3	4	5	6	7	8	9	10	11	12	13	14	15	X	половину месяца (I II)	месяц	код вида оплаты						код	дни (часы)	код	дни (часы)								
			16	17	18	19	20	21	22	23	24	25	26	27	28	29	30	31			корреспондирующий счет																	
			дни часы		код вида оплаты	корреспондирующий счет	дни (часы)	код вида оплаты	корреспондирующий счет	дни (часы)																												
1	Ионов Вячеслав Александрович Генеральный директор		4																5	6	7	8	9	7	8	9	10	11	12	13								
																	X		11	2000	26	11																
																	X	0																				
			Я	Я	Я	Я	В	В	Я	Я	Я	Я	Я	В	В	Я	Я	X	11	88																		
			8	8	8	8			8	8	8	8	8			8	8	X	88																			
2	Макова Наталья Николаевна, Главный бухгалтер		4																5	6	7	8	9	7	8	9	10	11	12	13								
																	X	0	11	2000	26	11																
																	X	0																				
			Я	Я	Я	Я	В	В	Я	Я	Я	Я	Я	В	В	Я	Я	X	11	88																		
			8	8	8	8			8	8	8	8	8			8	8	X	88																			
3	Зайцев Ярослав Сергеевич, Мастер-оператор		4																5	6	7	8	9	7	8	9	10	11	12	13								
																	X	0	4	2000	20	4					01	9										
																	X	0																				
			Я	Я	Я	Я	В	В	01	01	01	01	01	01	01	01	X	4	32																			
			8	8	8	8											X	32																				

Ответственное лицо Главный бухгалтер X Макова Н.Н.  
 (подпись) (подпись) (расшифровка подписи)

Руководитель структурного подразделения Генеральный директор X Ионов В.А. " 30 " апреля 20 24 г.  
 (подпись) (подпись) (расшифровка подписи)

Работник кадровой службы Главный бухгалтер X Макова Н.Н. " 30 " апреля 20 24 г.  
 (подпись) (подпись) (расшифровка подписи)

### Обозначения в таблице учета рабочего времени:

Я (01) — явился на работу и работал в дневное время;

Н (02) — работал в ночное время;

РВ (03) — вышел на работу в праздник или выходной, в том числе применяется, если сотрудник вышел на работу в нерабочие дни, объявленные из-за коронавируса;

С (04) — трудился сверхурочно.

К (06) — работник был в командировке;

ОТ (09) — в ежегодном основном оплачиваемом отпуске;

ОД (10) — в ежегодном дополнительном оплачиваемом отпуске;

Б (19) — болел, в том числе находится на самоизоляции в связи с эпидемией коронавируса, пособие назначается;

Т (20) — болел, пособие не назначается;

ДО (16) — в отпуске за свой счет с разрешения работодателя;

ОЗ (17) — в отпуске за свой счет в случаях, предусмотренных законодательством

### Расчетная ведомость за 1 половину апреля 2024 г.

Номер по порядку	Табельный номер	Фамилия, инициалы	Должность (специальность, профессия)	Тарифная ставка (часовая, дневная) (оклад), руб.	Отработано дней (часов)		Начислено, руб.					Удержано и зачтено, руб.			Сумма, руб.		
					рабочих	выходных и праздничных	за текущий месяц (по видам оплат)				всего	налог на доходы		всего	задолженности		к выплате
							оклад			другие док-ды в виде различных социальных и материальных благ					за организацией	за работником	
1	2	3	4	5	6	7	8	9	10	11	12	13	14	15	16	17	18
1	001	Ионов В.А.	Генеральный директор	50000	11		24999,9				24999,9	2886		2886			22113,9
2	002	Макова Н.Н.	гл. бухгалтер	45000	11		22499,9				22499,9	2743		2743			19756,9
3	003	Зайцев Я.С.	Мастер-оператор	42000	11		20999,9				20999,9	2730		2730			18269,9

Ведомость составил \_\_\_\_\_ Бухгалтер \_\_\_\_\_ Макова \_\_\_\_\_ Макова Н.Н.  
(подпись) (подпись) (расшифровка подписи)

ООО "ТРАНСМЕТАЛЛ"  
(наименование организации)

Форма по ОКУД  
по ОКПО

Код
0301005

Номер документа	Дата составления
5	16.04.2024

**ПРИКАЗ**  
(распоряжение)

**о предоставлении отпуска работнику**

Предоставить отпуск

Зайцеву Ярославу Сергеевичу

Табельный номер
003

(фамилия, имя, отчество)

производство

(структурное подразделение)

Мастер-оператор

(должность (специальность, профессия))

за период работы с "01" апреля 2023 г. по "31" марта 2024 г.

А. ежегодный основной оплачиваемый отпуск на  календарных дней

с "22" апреля 2024 г. по "06" мая 2024 г.

и (или)

Б. -----

(ежегодный дополнительный оплачиваемый отпуск, учебный, без сохранения заработной платы и другие (указать))

на  календарных дней

с "\_\_\_" \_\_\_\_\_ 20\_\_ г. по "\_\_\_" \_\_\_\_\_ 20\_\_ г.

В. Всего отпуск на  календарных дней

с "22" апреля 2024 г. по "06" мая 2024 г.

Руководитель организации

директор

хх

Ионов В.А

(должность)

(личная подпись)

(расшифровка подписи)

С приказом (распоряжением) работник ознакомлен

Зайцев

"16" апреля

2024 г.

(личная подпись)

**Пояснения по начислениям за расчетный период:**

№ п/п	Фамилия, имя, отчество	Месяц	За отработанное время
1	Зайцев Ярослав Сергеевич	Март 2024	42000
		Февраль 2024	42000
		Январь 2024	42000
		Декабрь 2023	42000
		Ноябрь 2023	42000
		Октябрь 2023 (отпуск 14 дней)	26100
		Сентябрь 2023(больничный 5 дней)	31400
		Август 2023	42000
		Июль 2023	42000
		Июнь 2023	42000
		Май 2023	42000
		Апрель 2023	42000

**30.04.2024 г.**

Отгружена продукция по Договору 1 от 27.04.2024 г..

Продукция	Ед. изм.	Количество	Цена за единицу продукции, без НДС 20%
Профнастил С-8	М2	2000	490,00

### Карточка организации

Организация	ООО «Неопак»		
Юридический адрес:	Московская обл., г. Щёлково, д. Богослово стр. 7 пом. 1		
ИНН/КПП/ОГРН	5050137553 /505001001		
Расчетный счет	40702810804000003895	ПАО «Промсвязьбанк» г. Москва	
БИК	044525555		
Кор счет	3010181040000000555		

**30.04.2024 г.**

Согласно кредитному договору № 1235/22 от 01 апреля 2024 г. ООО «ТРАНСМЕТАЛЛ» погашен в ПАО Сбербанк кредит.

Оплата кредита – аннуитетными платежами 30-го числа каждого месяца.

Реквизиты погашения кредита:

ПАО Сбербанк

к/сч 30101810400000000225

БИК 044525225

Кредитный счет 40702810100504856424

ИНН 7707083893 / КПП 773601001

### График погашения кредита № 1235/22 от 01 апреля 2024 г. (выписка)

Дата	Сумма	Погашение основного долга	Выплата процентов	Остаток
01.04.2024	0,00	0,00	0,00	4 500 000,00
30.04.2024	395 621,49	358 635,19	36 986,30	4 141 364,81

### Реестр операций по расчетному счету 40702810940000070511

#### ООО «ТРАНСМЕТАЛЛ» за апрель 2024 г.

Номер документа/ дата	Код операции	БИК банка- корреспондента	Кому/от кого	Дебет	Кредит
за <b>30 апреля 2024 г.</b>					
301/ 30.04.2024	03	044525225	Услуги банка за ведение счета		2500,00
302/30.04.2024		044525225	Погашение кредита по договору № 1235/22 от 01 апреля 2024 г.		395 621,49

Данные к образцу задания модуля 3

**ВЫПИСКА**  
из Единого государственного реестра юридических лиц

Настоящая выписка содержит сведения о юридическом лице  
ОБЩЕСТВО С ОГРАНИЧЕННОЙ ОТВЕТСТВЕННОСТЬЮ "ТРАНСМЕТАЛЛ"

№ п/п	Наименование показателя	Значение показателя
1.	2.	3.
<b>Наименование</b>		
1.	Полное наименование	ОБЩЕСТВО С ОГРАНИЧЕННОЙ ОТВЕТСТВЕННОСТЬЮ "ТРАНСМЕТАЛЛ"
2.	ГРН и дата внесения в ЕГРЮЛ записи, содержащей указанные сведения	1185027032211 25.12.2018
3.	Сокращенное наименование	ООО "ТРАНСМЕТАЛЛ"
<b>Место нахождения и адрес юридического лица</b>		
4.	Место нахождения юридического лица	МОСКОВСКАЯ ОБЛАСТЬ, Г. ВИДНОЕ
5.	Адрес юридического лица	142701, МОСКОВСКАЯ ОБЛАСТЬ, Г. ВИДНОЕ, УЛ. ЗАВИДНАЯ, Д. 17, ПОМЕЩ. 2
<b>Сведения о регистрации</b>		
6.	Способ образования	Создание юридического лица
7.	ОГРН	1185027032211
8.	Дата регистрации	25.12.2018
<b>Сведения о регистрирующем органе по месту нахождения юридического лица</b>		
9.	Наименование регистрирующего органа	Межрайонная инспекция Федеральной налоговой службы № 14 по Московской области
<b>Сведения о лице, имеющем право без доверенности действовать от имени юридического лица</b>		
10.	Фамилия Имя Отчество	ИОНОВ ВЯЧЕСЛАВ АЛЕКСАНДРОВИЧ
11.	ИНН	771523352700
12.	СНИЛС	031-683-772 55
13.	Должность	ГЕНЕРАЛЬНЫЙ ДИРЕКТОР
<b>Сведения об уставном капитале</b>		
14.	Вид	УСТАВНЫЙ КАПИТАЛ
15.	Размер (в рублях)	10000
<b>Сведения об участниках / учредителях юридического лица</b>		
16.	Фамилия Имя Отчество	ОБЩЕСТВО С ОГРАНИЧЕННОЙ ОТВЕТСТВЕННОСТЬЮ "МОСКОВСКИЙ ЗАВОД КРОВЕЛЬНЫХ МАТЕРИАЛОВ"

17.	ИНН	7734695101
18.	Номинальная стоимость доли (в рублях)	10000
19.	Размер доли (в процентах)	100
<b>Сведения об учете в налоговом органе</b>		
20.	ИНН юридического лица	5003131635
21.	КПП юридического лица	500301001
22.	Дата постановки на учет в налоговом органе	25.12.2018
23.	Сведения о налоговом органе, в котором юридическое лицо состоит (для юридических лиц, прекративших деятельность - состояло) на учете	Межрайонная инспекция Федеральной налоговой службы №14 по Московской области
<b>Сведения о регистрации в качестве страхователя по обязательному пенсионному страхованию</b>		
24.	Регистрационный номер	060002034588
25.	Дата регистрации	26.12.2018
26.	Наименование территориального органа Пенсионного фонда	Государственное учреждение – Главное Управление Пенсионного фонда РФ №8 Управление №4 Ленинский район Московской области
<b>Сведения о регистрации в качестве страхователя по обязательному социальному страхованию</b>		
27.	Регистрационный номер	504202350050421
28.	Дата регистрации	26.12.2018
29.	Наименование исполнительного органа Фонда социального страхования	Филиал №42 Государственного учреждения - Московского областного регионального отделения Фонда социального страхования Российской Федерации
<b>Сведения о видах экономической деятельности по Общероссийскому классификатору видов экономической деятельности</b>		
30.	Код и наименование вида деятельности	24.33 Производство профилей с помощью холодной штамповки или гибки
<b>Банковские реквизиты</b>		
31.	Наименование банка	ПАО СБЕРБАНК
32.	Корр. счет	30101810400000000225
33.	БИК	044525225
34.	Расчетный счет	40702810940000070511
<b>Данные о кодах статистики</b>		
35.	ОКПО	35104227
36.	ОКАТО	46228501000
37.	ОКТМО	46628101001
38.	ОКОПФ	12300
39.	ОКФС	16

**Сведения из ЕГРЮЛ вносятся главным экспертом в базу автоматизации учета в подготовительный день демонстрационного экзамена.**



Реквизиты для уплаты Единого налогового платежа:

ИНН получателя	7727406020
КПП получателя	770801001
Наименование банка получателя средств	ОТДЕЛЕНИЕ ТУЛА БАНКА РОССИИ//УФК по Тульской области, г. Тула
БИК банка получателя средств (БИК ТОФК)	017003983
№ счета банка получателя средств (номер банковского счета, входящего в состав единого казначейского счета)	40102810445370000059
Получатель	Казначейство России (ФНС России)
Номер казначейского счета	03100643000000018500
Код (УИП)	0
Назначение платежа	Единый налоговый платеж
КБК	18201061201010000510

Реквизиты для уплаты страховых взносов по обязательному социальному страхованию от несчастных случаев на производстве и профзаболеваний

Получатель:

УФК по г. Москве (Отделение Фонда пенсионного и социального страхования Российской Федерации по г.Москве и Московской области л/с 04734Ф73010)

Сокращенное название: ОСФР ПО Г. МОСКВЕ И МОСКОВСКОЙ ОБЛАСТИ

ИНН 7703363868

КПП 772501001

ОКТМО 45915000

Номер счета получателя 03100643000000017300

НОМЕР СЧЕТА БАНКА получателя: 40102810545370000003

Банк получатель: ГУ Банка России по ЦФО//УФК по г.Москвег.Москва

БИК: 004525988

ООО «ТРАНСМЕТАЛЛ» является страхователем и плательщиком взноса на обязательное социальное страхование от несчастных случаев на производстве и профессиональных заболеваний – 15 класс профессионального риска – 1,7%.

**Реквизиты для уплаты Единого налогового платежа и страховых взносов по обязательному социальному страхованию от несчастных случаев на производстве и профзаболеваний уточняются Главным экспертом на день проведения демонстрационного экзамена.**

## Данные к образцу задания модуля 5

**ВЫПИСКА**  
из Единого государственного реестра юридических лиц

Настоящая выписка содержит сведения о юридическом лице  
ОБЩЕСТВО С ОГРАНИЧЕННОЙ ОТВЕТСТВЕННОСТЬЮ "ТРАНСМЕТАЛЛ"

№ п/п	Наименование показателя	Значение показателя
1.	2.	3.
<b>Наименование</b>		
1.	Полное наименование	ОБЩЕСТВО С ОГРАНИЧЕННОЙ ОТВЕТСТВЕННОСТЬЮ "ТРАНСМЕТАЛЛ"
2.	ГРН и дата внесения в ЕГРЮЛ записи, содержащей указанные сведения	1185027032211 25.12.2018
3.	Сокращенное наименование	ООО "ТРАНСМЕТАЛЛ"
<b>Место нахождения и адрес юридического лица</b>		
4.	Место нахождения юридического лица	МОСКОВСКАЯ ОБЛАСТЬ, Г. ВИДНОЕ
5.	Адрес юридического лица	142701, МОСКОВСКАЯ ОБЛАСТЬ, Г. ВИДНОЕ, УЛ. ЗАВИДНАЯ, Д. 17, ПОМЕЩ. 2
<b>Сведения о регистрации</b>		
6.	Способ образования	Создание юридического лица
7.	ОГРН	1185027032211
8.	Дата регистрации	25.12.2018
<b>Сведения о регистрирующем органе по месту нахождения юридического лица</b>		
9.	Наименование регистрирующего органа	Межрайонная инспекция Федеральной налоговой службы № 14 по Московской области
<b>Сведения о лице, имеющем право без доверенности действовать от имени юридического лица</b>		
10.	Фамилия Имя Отчество	ИОНОВ ВЯЧЕСЛАВ АЛЕКСАНДРОВИЧ
11.	ИНН	771523352700
12.	СНИЛС	031-683-772 55
13.	Должность	ГЕНЕРАЛЬНЫЙ ДИРЕКТОР
<b>Сведения об уставном капитале</b>		
14.	Вид	УСТАВНЫЙ КАПИТАЛ
15.	Размер (в рублях)	10000
<b>Сведения об участниках / учредителях юридического лица</b>		
16.	Фамилия Имя Отчество	ОБЩЕСТВО С ОГРАНИЧЕННОЙ ОТВЕТСТВЕННОСТЬЮ "МОСКОВСКИЙ ЗАВОД КРОВЕЛЬНЫХ МАТЕРИАЛОВ"
17.	ИНН	7734695101
18.	Номинальная стоимость доли (в	10000

	рублях)	
19.	Размер доли (в процентах)	100
<b>Сведения об учете в налоговом органе</b>		
20.	ИНН юридического лица	5003131635
21.	КПП юридического лица	500301001
22.	Дата постановки на учет в налоговом органе	25.12.2018
23.	Сведения о налоговом органе, в котором юридическое лицо состоит (для юридических лиц, прекративших деятельность - состояло) на учете	Межрайонная инспекция Федеральной налоговой службы №14 по Московской области
<b>Сведения о регистрации в качестве страхователя по обязательному пенсионному страхованию</b>		
24.	Регистрационный номер	060002034588
25.	Дата регистрации	26.12.2018
26.	Наименование территориального органа Пенсионного фонда	Государственное учреждение – Главное Управление Пенсионного фонда РФ №8 Управление №4 Ленинский район Московской области
<b>Сведения о регистрации в качестве страхователя по обязательному социальному страхованию</b>		
27.	Регистрационный номер	504202350050421
28.	Дата регистрации	26.12.2018
29.	Наименование исполнительного органа Фонда социального страхования	Филиал №42 Государственного учреждения - Московского областного регионального отделения Фонда социального страхования Российской Федерации
<b>Сведения о видах экономической деятельности по Общероссийскому классификатору видов экономической деятельности</b>		
30.	Код и наименование вида деятельности	24.33 Производство профилей с помощью холодной штамповки или гибки
<b>Банковские реквизиты</b>		
31.	Наименование банка	ПАО СБЕРБАНК
32.	Корр. счет	30101810400000000225
33.	БИК	044525225
34.	Расчетный счет	40702810940000070511
<b>Данные о кодах статистики</b>		
35.	ОКПО	35104227
36.	ОКАТО	46228501000
37.	ОКТМО	46628101001
38.	ОКОПФ	12300
39.	ОКФС	16

## Оборотно-сальдовая ведомость за 2023 г.

Счет	Сальдо на начало периода		Обороты за период		Сальдо на конец периода	
	Дебет	Кредит	Дебет	Кредит	Дебет	Кредит
01	69866509,97		10207651,66	755596,66	79318564,97	
02		20147603,14		17525286,40		37672889,54
08			9753480,33	9753480,33		
10	36053500,41		130312832,86	62708038,08	103658295,19	
19	597210,76		32776191,96	31912055,82	1461346,90	
20			146945614,06	146945614,06		
26			3072815,21	3072815,21		
41	15786265,78		2739169,16	5397499,07	13127935,87	
50	7050,00		145103550,56	145063162,53	47438,03	
51	267076,93		278426001,49	275005998,48	3687079,94	
57			6394500,00	6394500,00		
58	270007,15		119968797,92	119741436,67	497368,40	
60		70649460,58	334312695,14	276193006,05		12529771,49
60.01		73085108,68	255658084,83	197207239,07		14634262,92
60.02	2435648,10		78654610,31	78985766,98	2104491,43	
62	33611932,45		244522167,17	256654288,84	21479810,78	
62.01	36759074,45		200649561,49	212895545,16	24513090,78	
62.02		3147142,00	43872605,68	43758743,68		3033280,00
66		14305279,91	10606536,36	134589,74		3833333,29
66.01		14305279,91	10475657,37	3710,75		3833333,29
66.02			130878,99	130878,99		
67		17165000,00	34727810,00	148865518,17		131302708,17
67.03		17165000,00	34727810,00	148865518,17		131302708,17
68		21492,43	58190492,90	60644071,63		2475071,16
68.01		444463,33	2249340,19	2131767,24		326890,38
68.02		334467,74	40364477,84	40479780,44		449770,34
68.04	586281,00		116769,00	2028532,00		1325482,00
68.07	13813,00		162232,00	739105,96		563060,96
68.08	155484,00			107246,00	48238,00	
68.10	1860,64		140033,88		141894,52	
68.90			15157639,99	15157639,99		
69		952270,81	4371310,64	4172012,24		752972,41
69.01		104257,25	104257,25			
69.02		747952,19	747952,19			
69.03		80014,70	80014,70			
69.09			3255244,24	3976852,67		721608,43
69.11		20046,67	183842,26	195159,57		31363,98
70		685029,29	15397268,08	15042887,06		330648,27
71	2215244,47		17723453,44	19938697,91		
73			60791,98	17726,98	43065,00	
76		19680748,19	86242579,13	78116418,57		11554587,63
76.02			25620,00	25620,00		

Счет	Сальдо на начало периода		Обороты за период		Сальдо на конец периода	
	Дебет	Кредит	Дебет	Кредит	Дебет	Кредит
76.05	709880,86		11979317,57	16294655,90		3605457,47
76.07		20918563,66	66371255,17	53929227,67		8476536,16
76.41		40398,72	362720,26	364748,87		42427,33
76.АВ	568333,33		7151372,79	7149872,79	569833,33	
76.ВА			352293,34	352293,34		
80		10000,00				10000,00
84		14818947,57	274271,00			14544676,57
90			179866580,58	179866580,58		
90.01				179664069,68		179664069,68
90.02			147107045,78		147107045,78	
90.03			29944011,59		29944011,59	
90.07			1631755,59		1631755,59	
90.08			1183767,62		1183767,62	
90.09				202510,90		202510,90
91			25379210,56	25379210,56		
91.01				25379210,56		25379210,56
91.02			15034037,11		15034037,11	
91.09			10345173,45		10345173,45	
96		238966,00				238966,00
97			70500,00	31650,00	38850,00	
99			2231042,90	10345173,45		8114130,55
<b>Итого</b>	<b>158 674 797,92</b>	<b>158 674 797,92</b>	<b>1 899 677 315,09</b>	<b>1 899 677 315,09</b>	<b>223 359 755,08</b>	<b>223 359 755,08</b>

## Данные к образцу задания модуля 6

**ВЫПИСКА**  
из Единого государственного реестра юридических лиц

Настоящая выписка содержит сведения о юридическом лице  
ОБЩЕСТВО С ОГРАНИЧЕННОЙ ОТВЕТСТВЕННОСТЬЮ "ТРАНСМЕТАЛЛ"

№ п/п	Наименование показателя	Значение показателя
1.	2.	3.
<b>Наименование</b>		
1.	Полное наименование	ОБЩЕСТВО С ОГРАНИЧЕННОЙ ОТВЕТСТВЕННОСТЬЮ "ТРАНСМЕТАЛЛ"
2.	ГРН и дата внесения в ЕГРЮЛ записи, содержащей указанные сведения	1185027032211 25.12.2018
3.	Сокращенное наименование	ООО "ТРАНСМЕТАЛЛ"
<b>Место нахождения и адрес юридического лица</b>		
4.	Место нахождения юридического лица	МОСКОВСКАЯ ОБЛАСТЬ, Г. ВИДНОЕ
5.	Адрес юридического лица	142701, МОСКОВСКАЯ ОБЛАСТЬ, Г. ВИДНОЕ, УЛ. ЗАВИДНАЯ, Д. 17, ПОМЕЩ. 2
<b>Сведения о регистрации</b>		
6.	Способ образования	Создание юридического лица
7.	ОГРН	1185027032211
8.	Дата регистрации	25.12.2018
<b>Сведения о регистрирующем органе по месту нахождения юридического лица</b>		
9.	Наименование регистрирующего органа	Межрайонная инспекция Федеральной налоговой службы № 14 по Московской области
<b>Сведения о лице, имеющем право без доверенности действовать от имени юридического лица</b>		
10.	Фамилия Имя Отчество	ИОНОВ ВЯЧЕСЛАВ АЛЕКСАНДРОВИЧ
11.	ИНН	771523352700
12.	СНИЛС	031-683-772 55
13.	Должность	ГЕНЕРАЛЬНЫЙ ДИРЕКТОР
<b>Сведения об уставном капитале</b>		
14.	Вид	УСТАВНЫЙ КАПИТАЛ
15.	Размер (в рублях)	10000
<b>Сведения об участниках / учредителях юридического лица</b>		
16.	Фамилия Имя Отчество	ОБЩЕСТВО С ОГРАНИЧЕННОЙ ОТВЕТСТВЕННОСТЬЮ "МОСКОВСКИЙ ЗАВОД КРОВЕЛЬНЫХ МАТЕРИАЛОВ"
17.	ИНН	7734695101
18.	Номинальная стоимость доли (в	10000

	рублях)	
19.	Размер доли (в процентах)	100
<b>Сведения об учете в налоговом органе</b>		
20.	ИНН юридического лица	5003131635
21.	КПП юридического лица	500301001
22.	Дата постановки на учет в налоговом органе	25.12.2018
23.	Сведения о налоговом органе, в котором юридическое лицо состоит (для юридических лиц, прекративших деятельность - состояло) на учете	Межрайонная инспекция Федеральной налоговой службы №14 по Московской области
<b>Сведения о регистрации в качестве страхователя по обязательному пенсионному страхованию</b>		
24.	Регистрационный номер	060002034588
25.	Дата регистрации	26.12.2018
26.	Наименование территориального органа Пенсионного фонда	Государственное учреждение – Главное Управление Пенсионного фонда РФ №8 Управление №4 Ленинский район Московской области
<b>Сведения о регистрации в качестве страхователя по обязательному социальному страхованию</b>		
27.	Регистрационный номер	504202350050421
28.	Дата регистрации	26.12.2018
29.	Наименование исполнительного органа Фонда социального страхования	Филиал №42 Государственного учреждения - Московского областного регионального отделения Фонда социального страхования Российской Федерации
<b>Сведения о видах экономической деятельности по Общероссийскому классификатору видов экономической деятельности</b>		
30.	Код и наименование вида деятельности	24.33 Производство профилей с помощью холодной штамповки или гибки
<b>Банковские реквизиты</b>		
31.	Наименование банка	ПАО СБЕРБАНК
32.	Корр. счет	30101810400000000225
33.	БИК	044525225
34.	Расчетный счет	40702810940000070511
<b>Данные о кодах статистики</b>		
35.	ОКПО	35104227
36.	ОКАТО	46228501000
37.	ОКТМО	46628101001
38.	ОКОПФ	12300
39.	ОКФС	16

## Оборотно-сальдовая ведомость за 2023 г.

Счет	Сальдо на начало периода		Обороты за период		Сальдо на конец периода	
	Дебет	Кредит	Дебет	Кредит	Дебет	Кредит
01	69866509,97		10207651,66	755596,66	79318564,97	
02		20147603,14		17525286,40		37672889,54
08			9753480,33	9753480,33		
10	36053500,41		130312832,86	62708038,08	103658295,19	
19	597210,76		32776191,96	31912055,82	1461346,90	
20			146945614,06	146945614,06		
26			3072815,21	3072815,21		
41	15786265,78		2739169,16	5397499,07	13127935,87	
50	7050,00		145103550,56	145063162,53	47438,03	
51	267076,93		278426001,49	275005998,48	3687079,94	
57			6394500,00	6394500,00		
58	270007,15		119968797,92	119741436,67	497368,40	
60		70649460,58	334312695,14	276193006,05		12529771,49
60.01		73085108,68	255658084,83	197207239,07		14634262,92
60.02	2435648,10		78654610,31	78985766,98	2104491,43	
62	33611932,45		244522167,17	256654288,84	21479810,78	
62.01	36759074,45		200649561,49	212895545,16	24513090,78	
62.02		3147142,00	43872605,68	43758743,68		3033280,00
66		14305279,91	10606536,36	134589,74		3833333,29
66.01		14305279,91	10475657,37	3710,75		3833333,29
66.02			130878,99	130878,99		
67		17165000,00	34727810,00	148865518,17		131302708,17
67.03		17165000,00	34727810,00	148865518,17		131302708,17
68		21492,43	58190492,90	60644071,63		2475071,16
68.01		444463,33	2249340,19	2131767,24		326890,38
68.02		334467,74	40364477,84	40479780,44		449770,34
68.04	586281,00		116769,00	2028532,00		1325482,00
68.07	13813,00		162232,00	739105,96		563060,96
68.08	155484,00			107246,00	48238,00	
68.10	1860,64		140033,88		141894,52	
68.90			15157639,99	15157639,99		
69		952270,81	4371310,64	4172012,24		752972,41
69.01		104257,25	104257,25			
69.02		747952,19	747952,19			
69.03		80014,70	80014,70			
69.09			3255244,24	3976852,67		721608,43
69.11		20046,67	183842,26	195159,57		31363,98
70		685029,29	15397268,08	15042887,06		330648,27
71	2215244,47		17723453,44	19938697,91		
73			60791,98	17726,98	43065,00	
76		19680748,19	86242579,13	78116418,57		11554587,63
76.02			25620,00	25620,00		



Счет	Сальдо на начало периода		Обороты за период		Сальдо на конец периода	
	Дебет	Кредит	Дебет	Кредит	Дебет	Кредит
76.05	709880,86		11979317,57	16294655,90		3605457,47
76.07		20918563,66	66371255,17	53929227,67		8476536,16
76.41		40398,72	362720,26	364748,87		42427,33
76.АВ	568333,33		7151372,79	7149872,79	569833,33	
76.ВА			352293,34	352293,34		
80		10000,00				10000,00
84		14818947,57	274271,00			14544676,57
90			179866580,58	179866580,58		
90.01				179664069,68		179664069,68
90.02			147107045,78		147107045,78	
90.03			29944011,59		29944011,59	
90.07			1631755,59		1631755,59	
90.08			1183767,62		1183767,62	
90.09				202510,90		202510,90
91			25379210,56	25379210,56		
91.01				25379210,56		25379210,56
91.02			15034037,11		15034037,11	
91.09			10345173,45		10345173,45	
96		238966,00				238966,00
97			70500,00	31650,00	38850,00	
99			2231042,90	10345173,45		8114130,55
<b>Итого</b>	<b>158 674 797,92</b>	<b>158 674 797,92</b>	<b>1 899 677 315,09</b>	<b>1 899 677 315,09</b>	<b>223 359 755,08</b>	<b>223 359 755,08</b>

**Рекомендации по формированию вариативной части КОД,  
вариативной части задания и критериев оценивания для ДЭ ПУ**

Образовательная организация при необходимости самостоятельно формирует содержание вариативной части КОД и вариативной части задания для ДЭ ПУ на основе квалификационных требований, заявленных организациями, работодателями, заинтересованными в подготовке кадров соответствующей квалификации, в том числе являющимися стороной договора о сетевой форме реализации образовательных программ и (или) договора о практической подготовке обучающихся.

При формировании содержания вариативной части КОД для ДЭ ПУ рекомендуется использовать нижеследующие формы таблиц.

Информация о продолжительности ДЭ профильного уровня с учетом вариативной части формируется по форме согласно таблице № 1.1.

Таблица № 1.1

<b>Вид аттестации</b>	<b>Уровень ДЭ</b>	<b>Составная часть КОД (инвариантная/ вариативная часть)</b>	<b>Продолжительность ДЭ (не более)</b>
ГИА	профильный	Совокупность инвариантной и вариативной частей	<b>0:00</b> <продолжительность не более 4,5 астрономических часов>

Содержательная структура вариативной части КОД для ДЭ ПУ (квалификационные требования работодателей) формируется по форме согласно таблице № 1.2.

Таблица № 1.2

<b>№ п/п</b>	<b>Вид деятельности</b>	<b>Перечень оцениваемых компетенций</b>	<b>Перечень оцениваемых умений, навыков</b>
1.			
2.			

Распределение баллов по критериям оценивания для ДЭ ПУ (вариативная часть) в рамках ГИА осуществляется по форме согласно таблице № 1.3.

Таблица № 1.3

№ п/п	Модуль задания	Критерий оценивания	Баллы
1.			
2.			
<b>ВСЕГО (вариативная часть КОД)</b>			

При формировании вариативной части КОД для ДЭ ПУ в части перечня оборудования и оснащения, расходных материалов, средств обучения и воспитания рекомендуется использовать форму таблицы № 10.

При формировании вариативной части КОД для ДЭ ПУ в части примерного плана застройки рекомендуется использовать форму таблицы № 11. При этом примерный план застройки площадки при необходимости может быть дополнен объектами учебно-производственной инфраструктуры, необходимой для выполнения вариативной задания ДЭ ПУ, разрабатываемой образовательной организацией с участием работодателей.

Вариативная часть задания ДЭ ПУ формируется по форме согласно таблице № 1.4.

Таблица 1.4

Наименование модуля задания	Вид аттестации/ уровень ДЭ
Модуль задания: Составление и использование бухгалтерской (финансовой) отчетности	
Задание модуля 1: <i>Текст задания</i>	ГИА/ДЭ ПУ/ <b>Вариативная часть КОД</b>

Критерии оценивания к вариативной части КОД (к вариативной части задания ДЭ ПУ) формируются согласно таблице № 1.5.

Таблица № 1.5

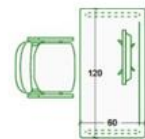
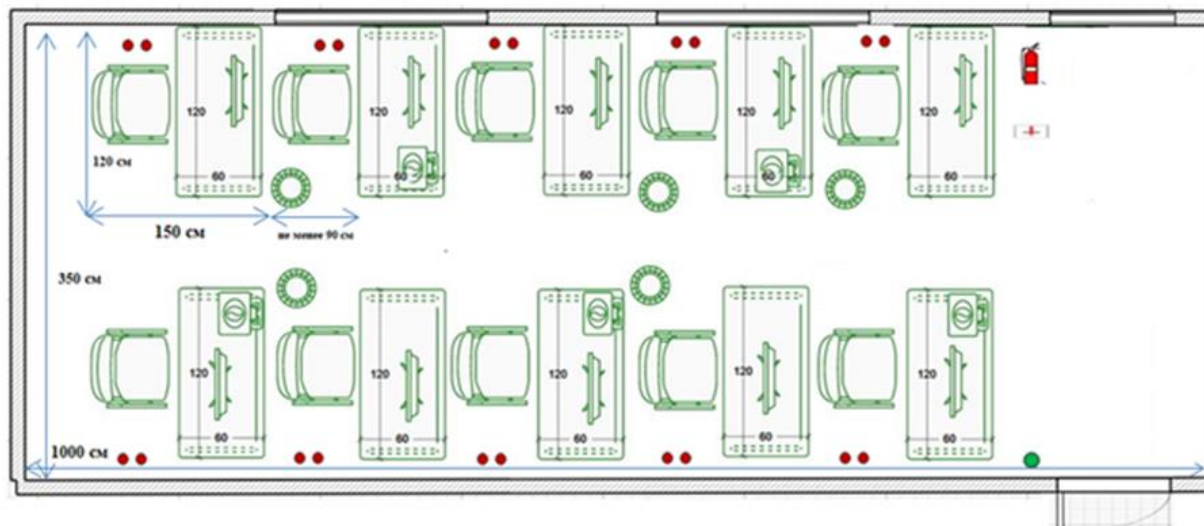
Наименование модуля задания (вид профессиональной деятельности)	Критерий оценивания	Подкритерий оценивания (умения, навыки/ практический опыт)	Описание оценки подкритерия		Максимальный балл оценки подкритерия - 2 балла	Вес подкритерия: - не менее 1; - шаг 0,5; - не более 3.	Итоговый максимальный балл подкритерия
			Конкретные оцениваемые действия (операции) или набор действий для оценки подкритерия	Описание результата выполнения конкретного действия (операции) подкритерия в баллах			

Схема оценивания (в баллах) представлена в таблице № 1.6.

Таблица № 1.6

<b>Схема оценивания</b>	<b>2 балла</b>	действие (операция) выполнена в полной мере согласно установленным требованиям
	<b>1 балл</b>	действие (операция) выполнена, но ниже установленных требований (имеются незначительные ошибки)
	<b>0 баллов</b>	действие (операция) не выполнена, результат отсутствует

Примерный план застройки площадки ДЭ, проводимого в рамках ПА



Рабочее место  
(150x150 и более)  
в составе: стол, стул,  
компьютер, монитор,  
клавиатура, мышь, ПО



Корзина для  
мусора



МФУ



Аптечка



Огнетушитель

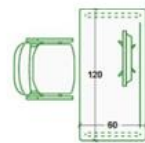
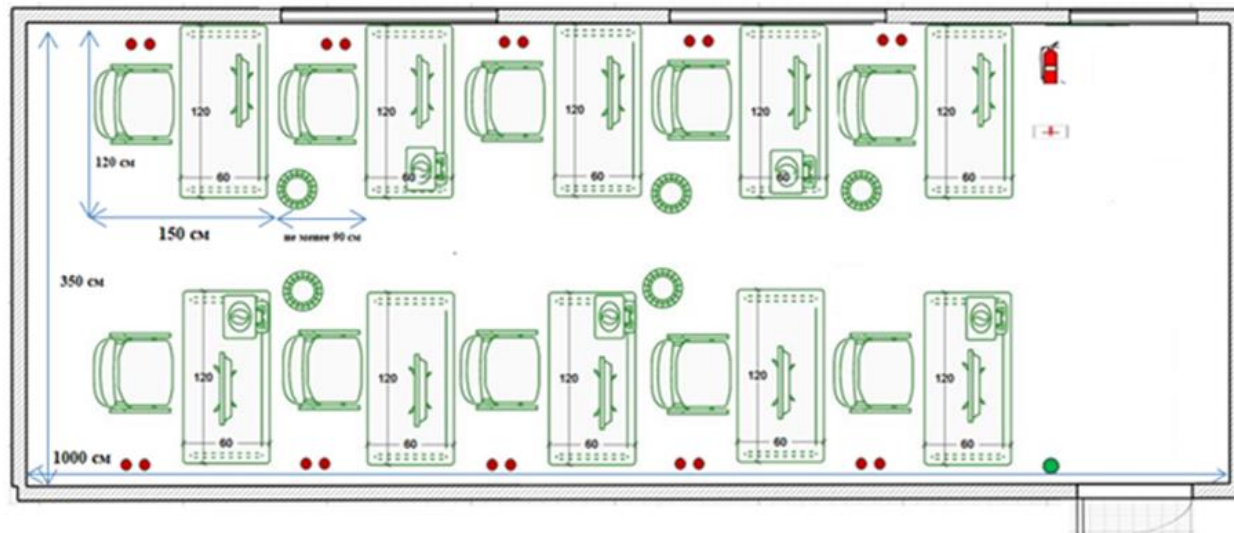


Выключатель



Подключенне 220В

**Примерный план застройки площадки ДЭ БУ, проводимого в рамках ГИА**



Рабочее место  
(150x150 и более)  
в составе: стол, стул,  
компьютер, монитор,  
клавиатура, мышь, ПО



Корзина для  
мусора



МФУ



Аптечка



Огнетушитель

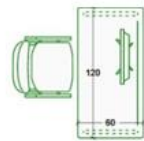
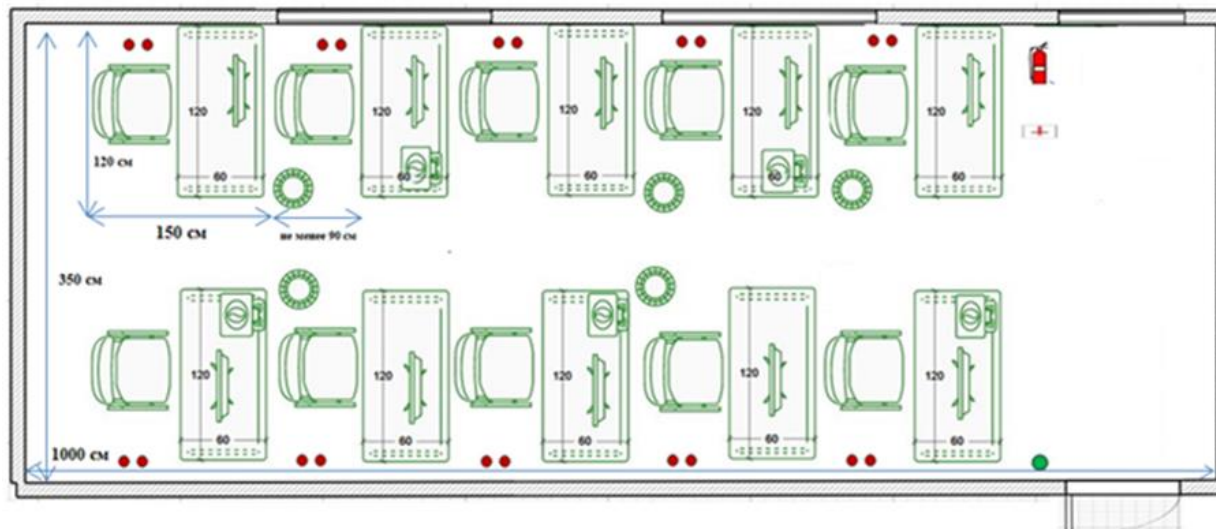


Выключатель



Подключение 220В

**Примерный план застройки площадки ДЭ ПУ, проводимого в рамках ГИА**



Рабочее место  
(150x150 и более)  
в составе: стол, стул,  
компьютер, монитор,  
клавиатура, мышь, ПО



Корзина для  
мусора



МФУ



Аптечка



Огнетушитель



Выключатель



Подключение 220В